

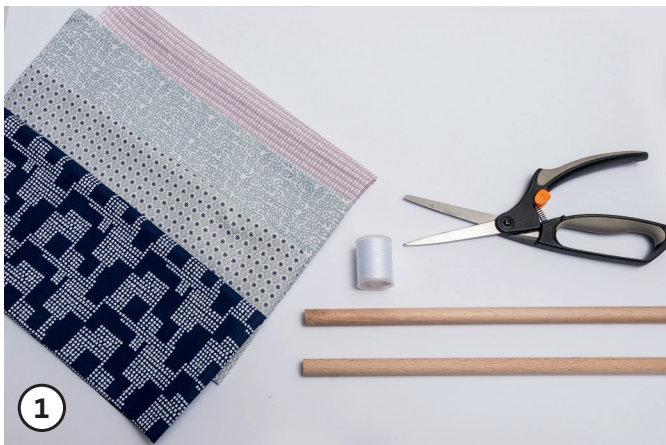
Anleitung

Ideen aus Stoff

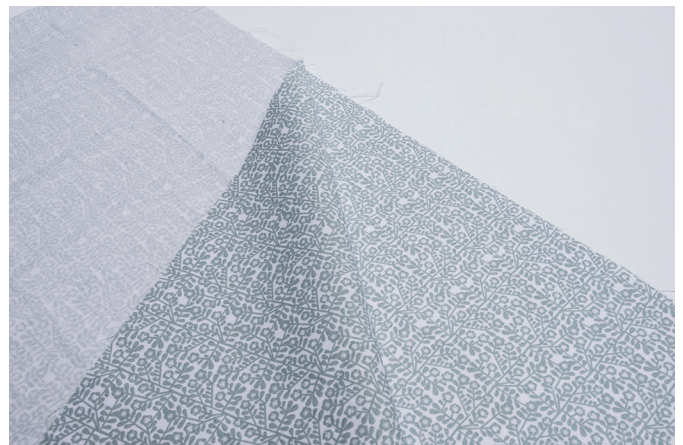
Utensilo



Verwendetes Material	Artikelnummer	Menge
Baumwollstoff – Blumen, ca. 1,40 m lang, ca. 50 cm breit	958613	1
Baumwollstoff – Tropfen, ca. 1,40 m lang, ca. 50 cm breit	958635	1
Baumwollstoff – Graphic, ca. 1,40 m lang, ca. 50 cm breit	958602	1
Nähgarn – Set, 32 Farben, je 15 m lang, 64-teilig	516743	1
Hartholz-Rundstab, ø 15 x 500 mm	683038	2
Baumwoll-Kordel, natur, ca. 160 m lang	537012	1
Empfohlenes Werkzeug		
Brother Nähmaschine RL417	621174	1
Haushalts- und Nähscere, 150 mm lang	361233	1
Prym Näh-, Stick- & Stopfnadel Set, sortiert, inkl. Nadeldose, 30er-Set	521382	1
Maßband (1,5 m), beidseitig bedruckt	516709	1
Stecknadeln Stahl gehärtet, 20 g (0,65 x 30 mm)	521290	1



Den Tropfenstoff auf das Maß von 57 x 50 cm zuschneiden.
Stoff doppelt auf links legen und bügeln.



Das doppelte Stoffstück einmal mit der Nähmaschine im Steppstich umnähen,
einen Rand von 1,5 cm lassen und oben eine Wendeöffnung von ca. 12 - 15 cm
berücksichtigen. Mit Zickzackstich den Rand einsäumen.
Das Stück durch die Öffnung wenden und diese mit Nadel und Faden verschließen.
Erneut bügeln.



Halterung für die Holzstäbe:
Den Stoff ca. 8 cm umschlagen. (Es soll eine Schlaufe mit ca. 4 cm für den Stab entstehen). Nun mit einer Steppnaht um-
nähen. Dies auch unten wiederholen. Die Stäbe einführen.



Aufbewahrungstaschen anbringen.

Folgende Stoffstücke zurecht schneiden:

Tropfenstoff:

- 1x ca. 16 cm Ø Kreis
- 2x ca. 16 x16 cm Herz
- 1x 22 x 21 cm

Graphicstoff:

- 1x 20 x 30 cm
- 1x 20 x 14 cm

Die rechteckigen Stoffe doppelt legen, umnähen und eine Wendeöffnung von ca. 4 cm lassen.
Mit Zickzackstoff versäubern. Wenden und Öffnung mit Steppstich verschließen.

Das Kreisstück einmal falten und umnähen, versäubern, wenden und verschließen.

Beim doppelt gelegtem Herzstück genauso vorgehen.

Die fertigen Teile gut bügeln.



Mit Stecknadeln platzieren.



Mit Steppstich am Utensilo festnähen (Holzstäbe vorher entnehmen) und die Taschen bei Bedarf noch mit einer Naht unterteilen.



Holzstäbe wieder einfädeln und oben eine Kordel anbringen.

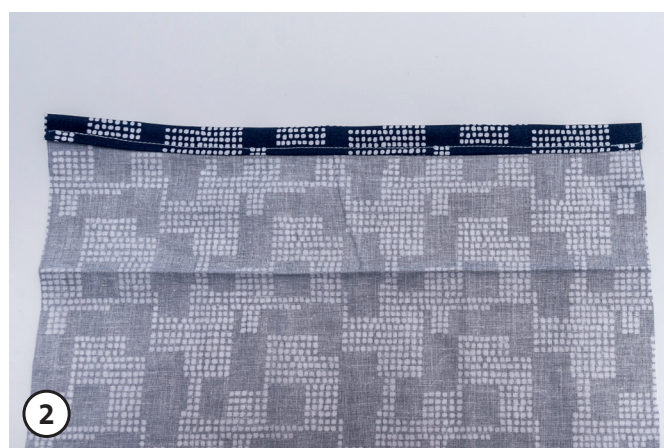
Wärmekissen



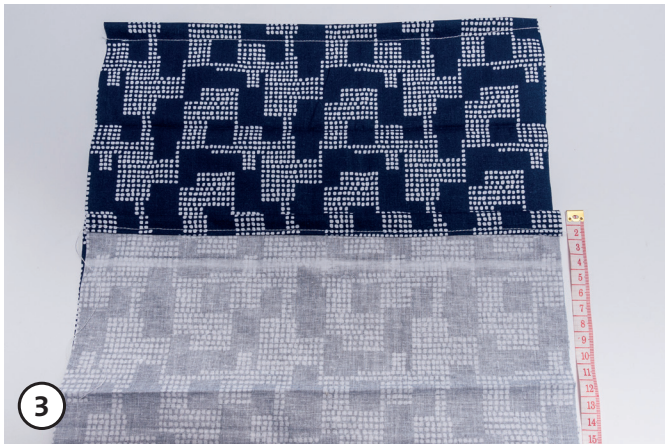
Verwendetes Material	Artikelnummer	Menge
Baumwollstoff-Graphic, ca. 1,40 m lang, ca. 50 cm breit	958602	1
Baumwollstoff-Rautenmuster, ca. 1,40 m lang, ca. 50 cm breit	958624	1
Kirschkerne, ca. 500 g	520088	1
Befüllkissen, ca. 200 x 150 mm, natur	418919	2
Nähgarn – Set, 32 Farben, je 15 m lang, 64-teilig	516743	1
Empfohlenes Werkzeug		
Brother Nähmaschine RL417	621174	1
Haushalts- und Nähscere, 150 mm lang	361233	1
Prym Näh-, Stick- & Stopfnadel Set, sortiert, inkl. Nadeldose, 30er-Set	521382	1
Maßband (1,5 mcm), beidseitig bedruckt	516709	1
Stecknadeln Stahl gehärtet, 20 g (0,65 x 30 mm)	521290	1



Stoff auf das Maß von ca. 24 x 19 cm zuschneiden.



Die oberen Seiten einmal ca. 1 cm umschlagen und umnähen. Danach wieder ca. 1 cm einschlagen und erneut absteppen.



Stoffteil nun ca. 16 cm von unten einschlagen und das obere Stoffteil nach unten legen.
Die Stoffe sollen ca. 4 cm überlappend liegen, hier entsteht die Öffnung für das Füllkissen.



Die Ränder rechts und links zusammennähen und umsteppen.
Füllkissen mit Kirschkernen befüllen und Einfüllnaht verschließen.



Das Kissen wenden und gut bügeln. Das erwärmte Kirschkerne-
kissen in den Bezug stecken.

*Viel Spaß bei der Umsetzung wünscht Ihnen
Ihr OPITEC-Kreativteam!*