

Istruzione per lo scaffale con striscie di pelle e il tappeto di pelle

Scaffale con striscie di pelle



Materiali utilizzati

Striscie di pelle, ca. 50 cm x 30 mm, ca. 4 mm spessore, naturale

Codice articolo

533130

Quantità

12

oppure

Striscie di pelle, ca. 1 m x 30 mm, ca. 4 mm spessore, naturale

533392

4

Antique Finish - per pelle, 50 ml

563016

1

Viti per truciolare, ca. 3 x 25 mm, zincate, 100 pezzi

260099

1

Ritaglio di assicelle di pino, ca. 500 x 200 x 20 mm

606723

3

PINTY® Plus Chalk Paint Spray, 400 ml, nero

609938

1

PINTY® Plus Chalk Paint Spray, 400 ml grigio cenere

609916

1

Materiali / utensili consigliati

Occhiellatrice e perforatrice 'Crop-A-Dile', 100 occhielli in diversi colori metallici

530866

1

BOSCH avvitatore ad accumulatore IXO

304333

1

Carta vetrata

603013

1

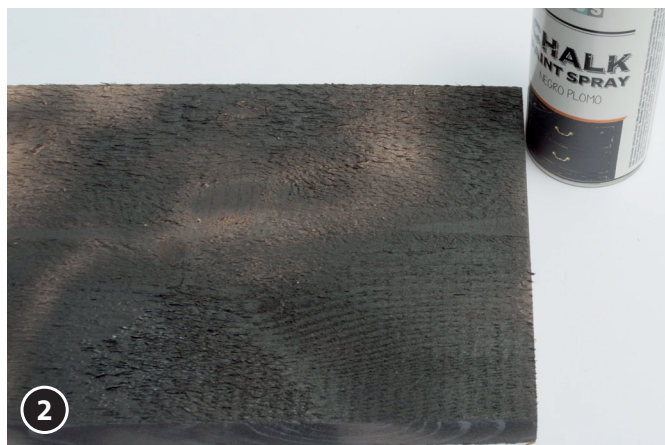
Spugna da pittura

579097

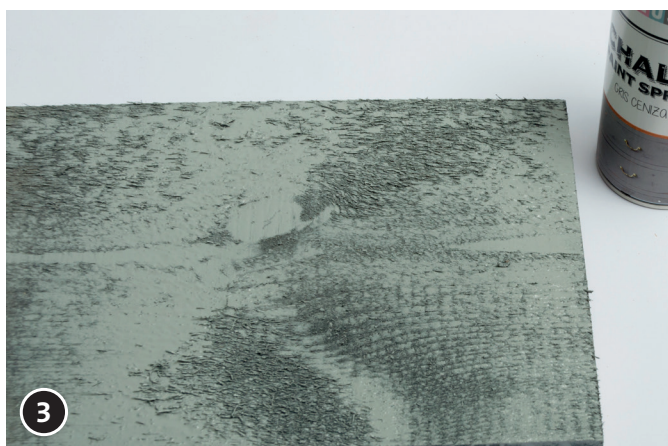
1



1 Posare l'assicella di pino su un sottomano di carta.



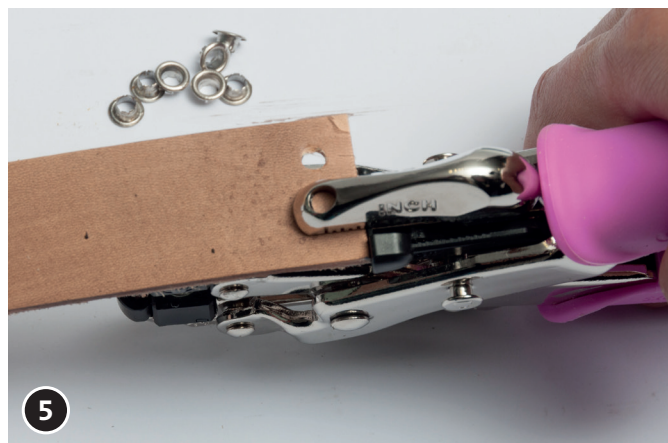
2 Spruzzare prima con PintyPlus® CHALK FINISH SPRAY PAINT nero e lasciare asciugare.



3 Quindi spruzzare con PintyPlus® CHALK FINISH SPRAY PAINT grigio cenere e lasciare asciugare. A piacimento ripassare con carta vetrata.



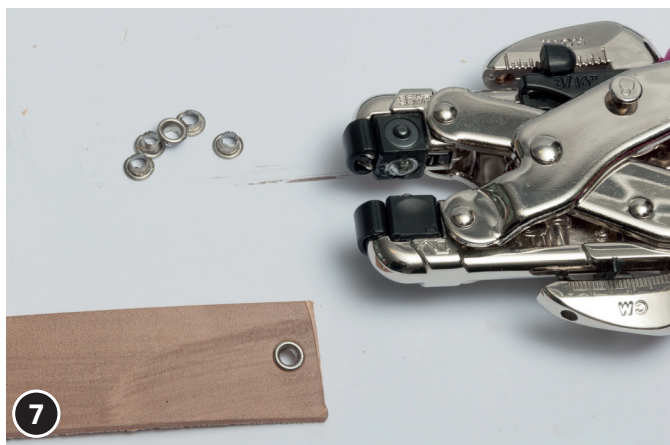
4 Per le 3 assicelle si necessita in tutto di 12 strisce di pelle accorciate. Accorciare rispettivamente 6 strisce a 33 cm (parte anteriore) e 6 strisce a 27 cm (parte posteriore). Applicare l'Antique Finish per pelle, con una spugnetta, sulla parte liscia delle strisce di pelle e lasciare asciugare. Applicare a piacere per 1 - 2 volte.



5 Perforare con il set occhiellatrice e perforatrice Crop-a-Dile su un lato della striscia di pelle 2 fori uno accanto l'altro e sull'altro lato un foro centralmente.



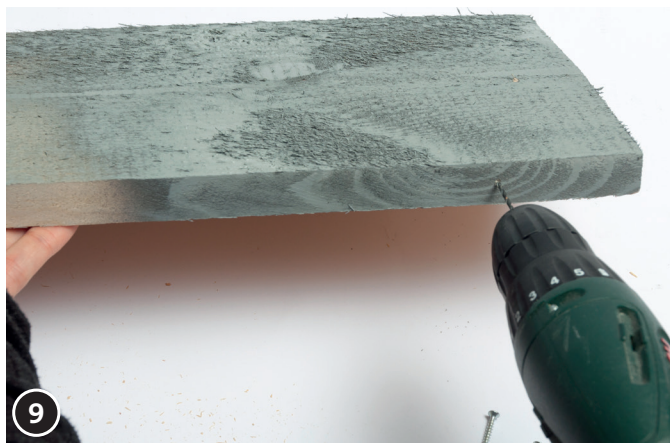
6 Fissare gli occhielli color argento con l'occhiellatrice e perforatrice Crop-a-Dile.



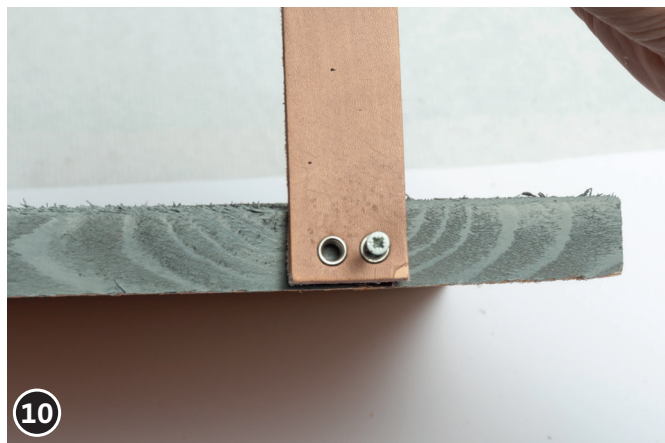
7
Prestare attenzione alla parte anteriore e posteriore.



8
Preparare le viti per truciolare, le strisce di pelle e l'avvitatore ad accumulatore BOSCH.



9
Marcare la distanza dei fori, con la striscia di pelle forata, e preforare con l'avvitatore BOSCH sul fronte e sul retro.



10
Avvitare le cinghiette di pelle sul bordo anteriore dell'assicella con le viti per truciolare. Fissare le cinghiette di pelle sul retro (con il lato finito rivolto in avanti).

Tappeto di pelle



Materiali utilizzati

Ritagli di pellame, assortimento non impegnativo, ca. 1 kg

Anelli intermedi temperati, ca. \varnothing 6 mm, ca. 1 mm spessore, 50 pezzi

Codice articolo

516341

583814

Quantità

1

1

Materiali / utensili consigliati

Set fustellatore a vite, incl. 3 punte per forare, nelle misure: ca. \varnothing 2 mm, 3 mm e 4 mm, misure: ca. 14,5 cm lunghezza, 4 parti

573806

1

oppure

Occhiellatrice e perforatrice 'Crop-A-Dile', 100 occhielli in diversi colori metallici

530866

1

Pinze per bigiotteria, set da 3

512509

1

Sottomano per tagliare, 220 x 300 mm

375028

1



1

Ritagliare una sagoma a forma di cerchio con un diametro di ca. 8 cm da una pellicola di plastica spessa oppure da cartone e posizionarla sui ritagli di pelle.



2

Suggerimento

Con un diametro complessivo di ca. 80 cm si necessitano ca. 91 ritagli di pellame.

Tracciare con un pennarello i cerchi e ritagliare.



3 Ritagliare diversi cerchi colorati e utilizzare il fronte e il retro della pelle.



4 Forare in ogni cerchio quattro fori con l'occhiellatrice e perforatrice 'Crop-A-Dile', sul sottomano per tagliare.



5 Agganciare gli anelli intermedi con le pinze per bigiotteria.



6 Congiungere tra loro i cerchi di pelle con gli anelli intermedi.

Buon divertimento nella realizzazione dal tuo team creativo OPITEC!