

Schnittvorlagen - Accessoires nähen



Anleitung: Lunchbag

Verwendetes Material

| | Artikelnummer | Menge |
|------------------------------------|----------------------|--------------|
| Baumwollstoff 50 x 140 cm Dreiecke | 517510 | 1 x |
| Korkstoff ca. 35 x 45 cm | 510471 | 1 x |
| Volumenvlies 90 x 100 m, Meterware | 521843 | 1 x |
| Klettband, schwarz und weiß | 518239 | 1 x |

Empfohlenes Material/Werkzeug

Nähmaschine, Nähgarn, Schere
Papier für Schnittvorlage, Stecknadeln

1. Teile A - D je 2 x zuschneiden.
2. Teil A + B (Kork und Stoff) zusammennähen und wenden.
3. Die Teile außen zusammensteppen, oben Öffnung frei lassen.
4. Teil C und D (Innenfutter Stoff und Vlies) zusammensteppen (Stoff auf Stoff).
Öffnung oben frei lassen.
2 cm Stoff steht über.
5. Beutel ineinander stecken, sodass Innenfutter aus Stoff ist.
6. Überstehenden Stoff (2 cm) umschlagen und feststeppen.
7. Klettband vorne und hinten auf Kork aufkleben.



Anleitung: Mäppchen

Verwendetes Material

Vegatex, ca. 50 x 75 cm, schwarz

Veganes waschbares Papier in Lederoptik

Reißverschlüsse, schwarz, 10 Stück, 20 x 2,5 cm

Artikelnummer

608596

Menge

1

Empfohlenes Material/Werkzeug

Nähmaschine oder Nähnadel und Garn

Schere, Papier für Schnittvorlage

1. Schnittvorlage auf Vegatex auflegen, mit Stecknadeln fixieren und ausschneiden.
2. Teile mit Nähmaschine oder Hand zusammen nähen und Reißverschluß mit weißem Stickgarn annähen.



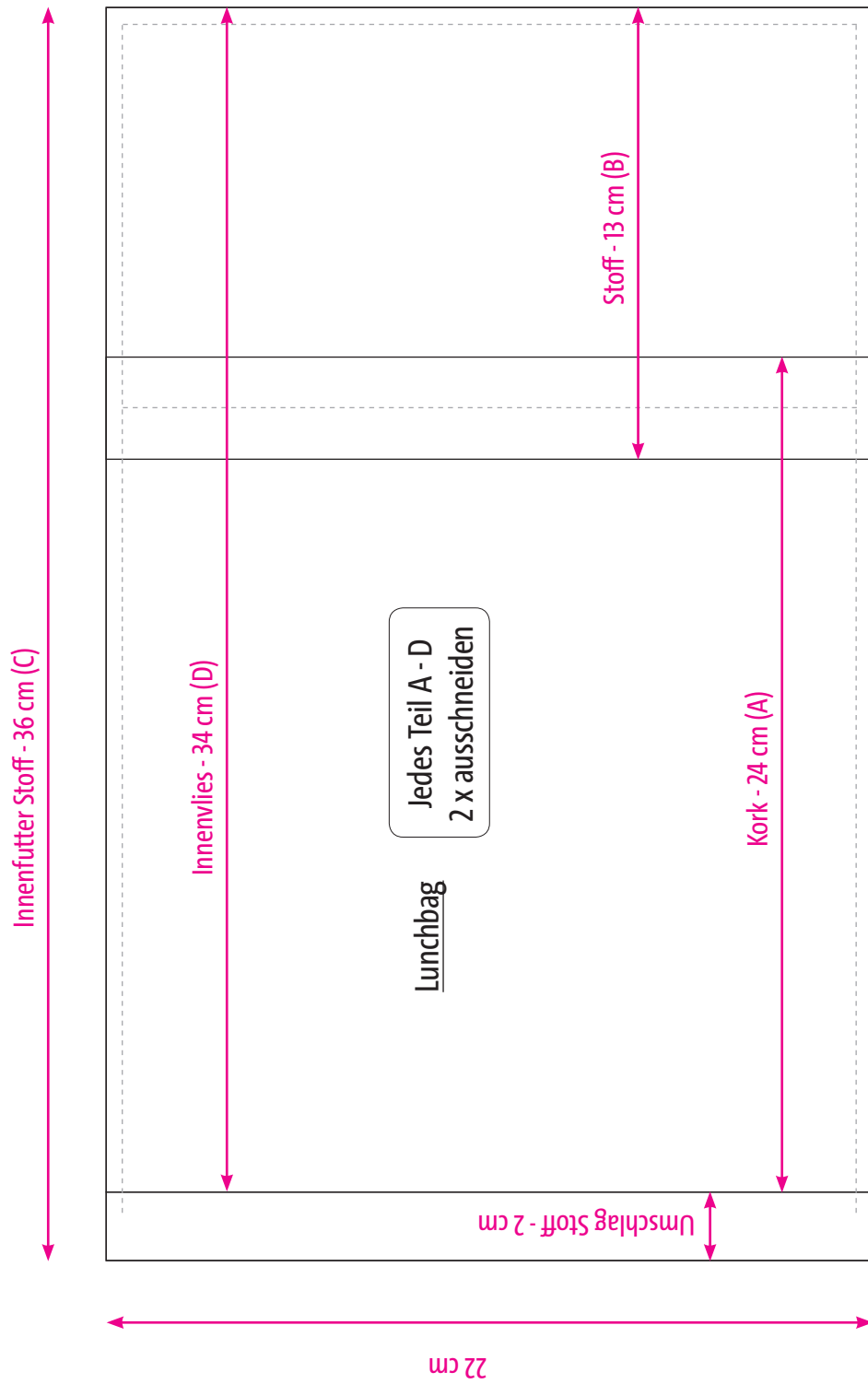
Anleitung: Bauchtasche

| Verwendetes Material | Artikelnummer | Menge |
|--|---------------|-------|
| Vegatex, ca. 75 x 100 cm, sahara | 608596 | 1 |
| oder Vegatex, ca. 50 x 37,5 cm, sahara | 608644 | 1 |
| Veganes waschbares Papier in Lederoptik | | |
| Gurtband, schwarz, ca. 2 m x 25 mm | 517864 | 1 |
| Steckverschluss & Schnalle, schwarz für Gurtband | 517831 | |
| Reißverschluß, schwarz, 10 Stück, 20 x 2,5 cm | 516721 | 1 |

Empfohlenes Material/Werkzeug

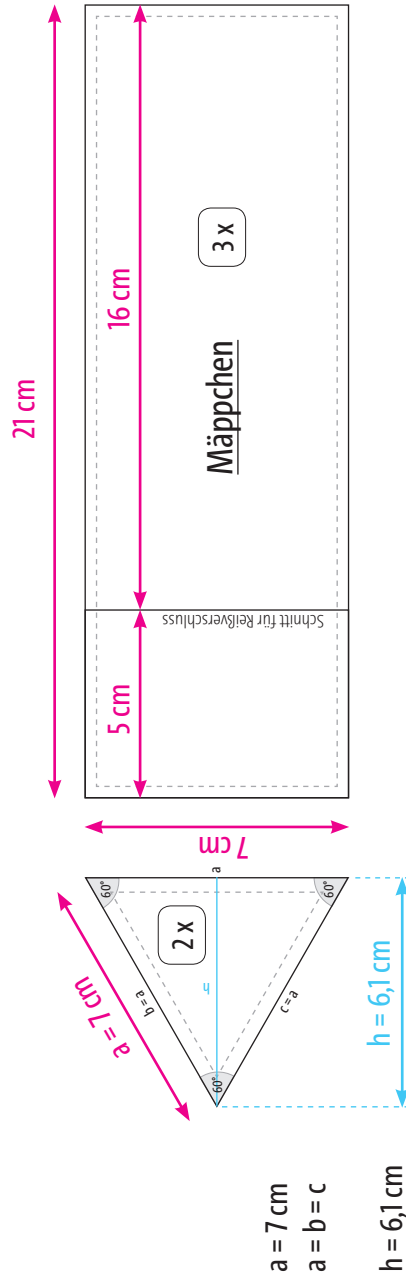
Stickgarn bunt, Nähgarn, Schere, Papier für Schnittvorlage, Stecknadeln

1. Schnittvorlage auf Vegatex auflegen, mit Stecknadeln fixieren und ausschneiden.
2. An der Nahtzugabe seitlich zusammen nähen.
3. Gurtband annähen und Tasche umstülpen.
4. Reißverschluß mit Stickgarn annähen.
5. Steckverschluß an Gurtband befestigen.



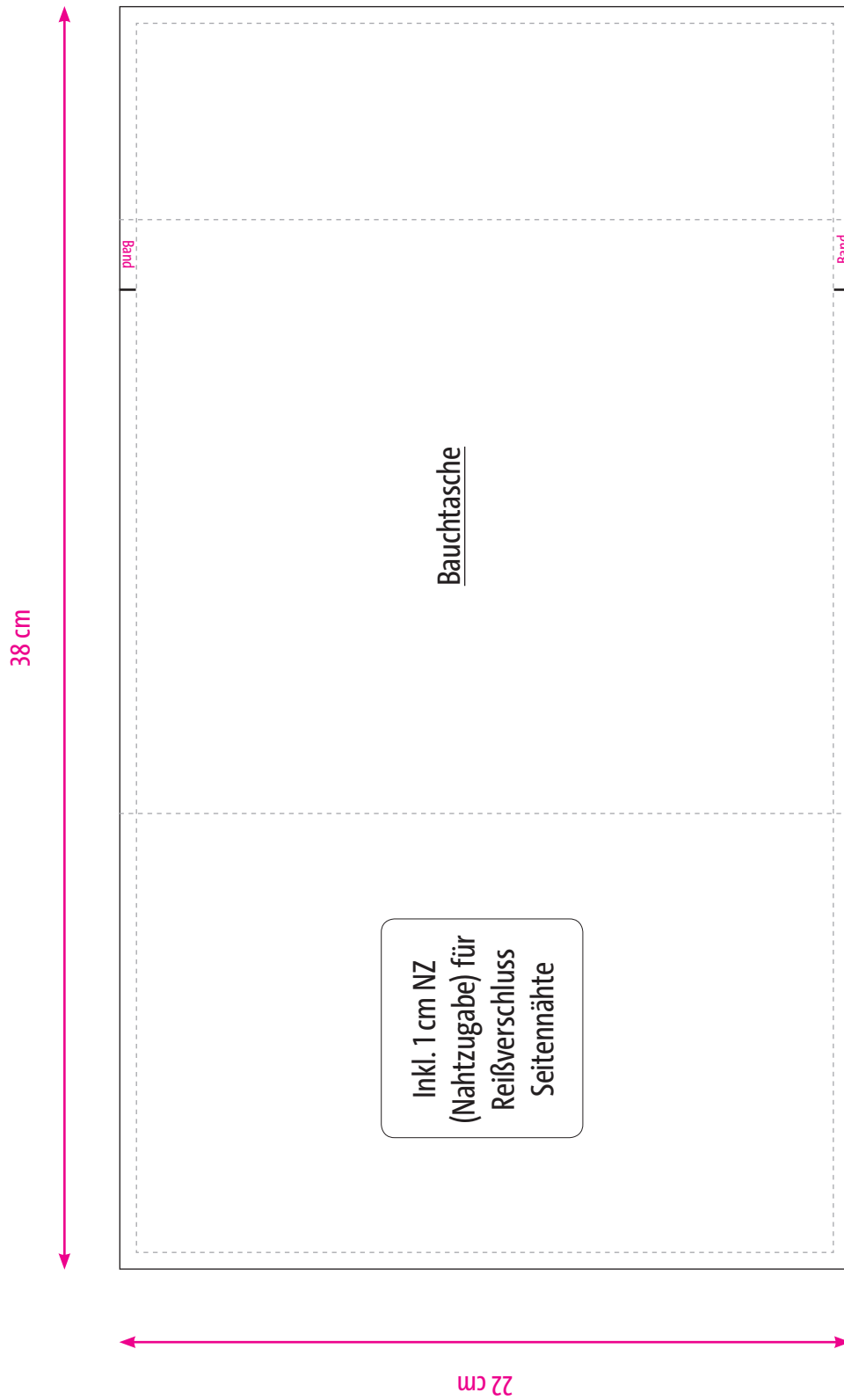
Abbildungsmaßstab des Schittmusters = 1:2

Bemaßung = 1:1



Abbildungsmaßstab des Schittmusters = 1:2

Bemaßung = 1:1



Abbildungsmaßstab des Schittmusters = 1:2

Bemaßung = 1:1