

Handleiding armbanden van geslepen glaskralen



Armband met kwasten:

| Benodigd materiaal | Artikelnummer | Aantal |
|--|---------------|--------|
| Kunststof kralen – hoekig, oudkoperkleur, 12 stuks | 726553 | 2 x |
| Rocailles mix, artisan, 17g | 594138 | 1 x |
| Kwasten mix, koraal, 5 stuks | 594002 | 1–2 x |
| Rubberen schijven mix, artisan, 100 stuks | 593969 | 1 x |

Armband met netkralen:

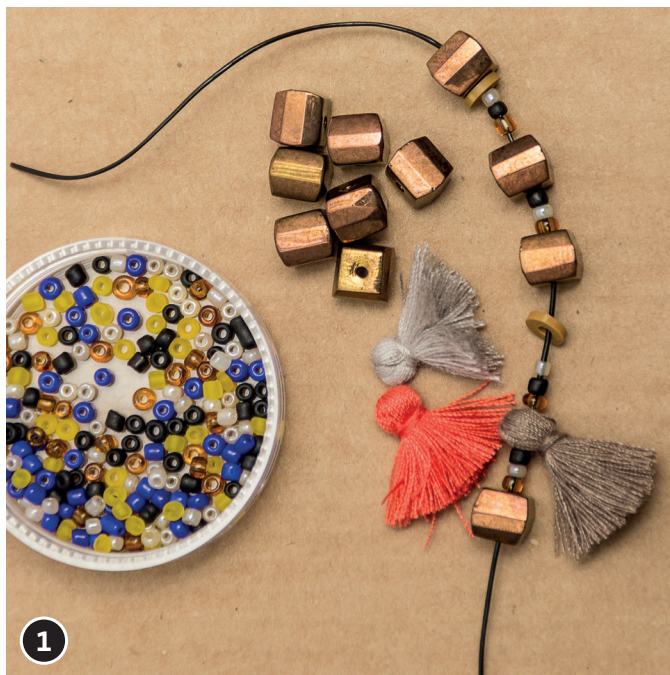
| Benodigd materiaal | Artikelnummer | Aantal |
|---|---------------|--------|
| Kunststof kralen – hoekig, zwart/koperkleur, 12 stuks | 726531 | 2 x |
| Glazen druppels, perziktinten, 40 stuks | 726933 | 1 x |
| Metalen netkralen, rozegoudkleur, 3 stuks | 575923 | 1 x |
| Magic String, zwart, 10 m | 205695 | 1 x |
| Aanbevolen materiaal/gereedschap | | |
| Schaar | 315174 | |

Armband met netkralen:



1. Magic String op ca. 180 mm afknippen. Perlen nach Belieben auffädeln.
 2. Kralen naar wens er aan rijgen.
 3. Aan het eind met een dubbele knoop sluiten.
 4. De uiteinden door de laatste kraal terug voeren en afknippen.
-

Armband met kwasten:



1. Magic String op ca. 180 mm afknippen..
2. Kralen en kwasten naar wens er aan rijgen.
3. Aan het eind met een dubbele knoop sluiten.
4. De uiteinden door de laatste kraal terug voeren en afknippen.

*Veel plezier en succes gewenst
Het OPITEC Creatief-Team*