

Mokume Gane

Portalamparillas de Mokume Gane



Material utilizado para los portalamparillas

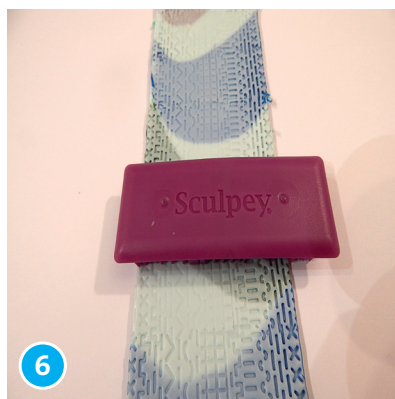
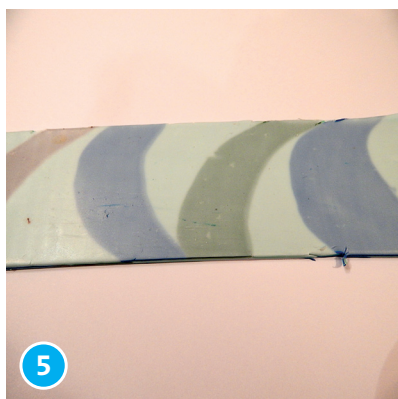
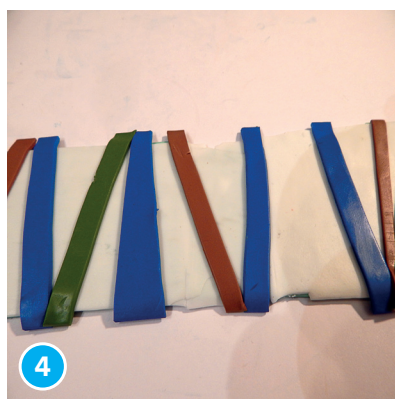
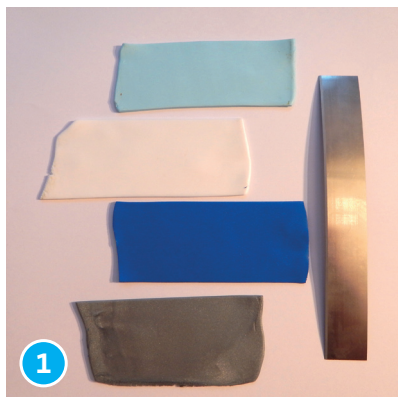
	Nº de artículo:	Cantidad:
Vasitos de vidrio para lamparillas ø 60 x 73 mm, 6 ud.	563980	1
Maso para modelar FIMO® effect, 57 g	496898	4
Maso para modelar FIMO® effect, 57 g, azul ágata	475614	3
Maso para modelar FIMO® effect, 57 g, azul hielo	475669	3
Maso para modelar FIMO® effect, 57 g, verde jade	475566	3
Masa para modelar FIMO® soft, azul pacífico	495744	1
Masa para modelar FIMO® soft, 57 g, marrón caramelo	495331	1
Masa para modelar Premo, 57 g, verde oliva	585539	1
Lote de de bloques con relieve Sculpey®, de 83 x 30 x 10 mm	442730	1

Herramientas recomendadas:

Rodillo para modelar. de ø 25 mm x 200 mm	807196	1
Laminadora para masa de modelar Staedtler, de 270 x 265 x 167 mm, con rodillo de 175 mm	438197	1
Lote de 4 cuchillas FIMO®110 - 150 x 20 mm	527333	1

Herramientas necesarias:

Una base protectora (un papel resistente o papel vegetal), una regla metálica, un cuchillo afilado, un rodillo para modelar, una máquina laminadora, un lote de cuchillas FIMO®, un lote de bloques con relieve Sculpey®, un cuenco poco profundo con agua, papel de cocina, tijeras



Instrucciones:

1. Primero trabajaremos con las 4 masas de modelar transparentes.

Separar un trozo y amasar con las manos hasta que se haya reblandecido.

Extender una lámina de 2mm. de grosor con el rodillo.

Recortar rectángulos de 10 x 5 cm.

2. Colocar una lámina encima de la otra y ejercer presión para que se adhieran.

3. Pasar las láminas juntas por la laminadora, con el tambor en la posición más ancha (para que las láminas se extiendan a lo largo).

Cortar tiras del mismo tamaño.

Colocar las tiras una encima de la otra (para hacer una tira que tenga un grosor de 12 mm).

4 Amasar una parte de las masas de modelar de color azul pacífico, marrón caramelo y verde oliva con las manos, hasta que se hayan reblandecido.

Extender una lámina de 2 mm de grosor con cada una de ellas.

Cortarlas en tiras y colocarlas encima de las tiras que se han modelado antes.

5. Pasar las tiras por la máquina laminadora.

Tener cuidado de que las tiras no sean más anchas que el vaso.

6. Humedecer un poco los bloques Sculpey® en agua.

Presionarlos sobre la superficie de la masa de modelar, hasta haberla recubierto por completo.

Tener cuidado de no presionar demasiado fuerte, para no deformar las capas y que no agujerearlas.

7. Recortar una pequeña capa de las tiras con la cuchilla FIMO® móvil. Repetir hasta conseguir el dibujo deseado. Colocar las tiras de masa de modelar alrededor del portalamparillas. Recortar la masa que sobresalga por los lados. Hornear el portalamparillas a 110° C durante 30 minutos para que la masa endurezca. Dejar enfriar a temperatura ambiente.