

Technique Mokumé Gané

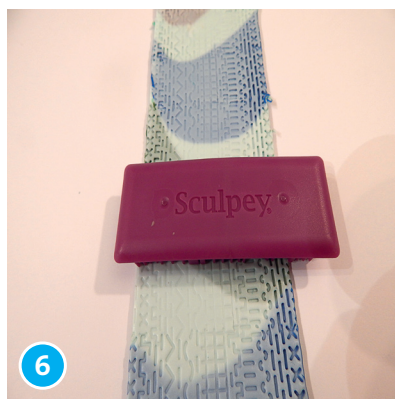
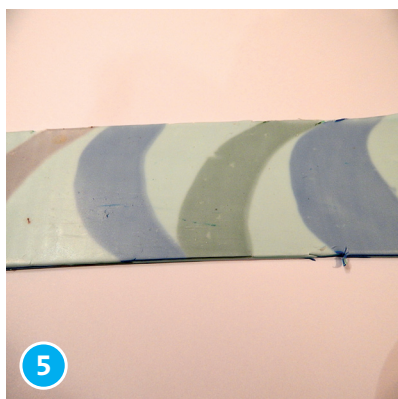
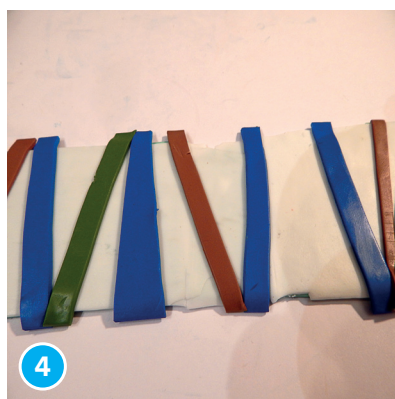
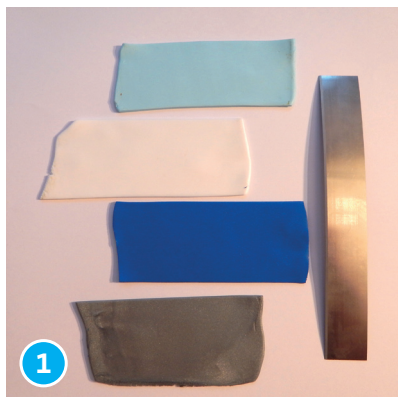
Photophores - Mokumé Gané



Matériel utilisé pour les photophores Mokumé Gané	N° d'article:	Quantité:
Bougeoirs, clair, env. ø 60 x 73 mm, 6 pièces	563980	1
Pâte de modelage FIMO® effect 57 g, transparent	496898	4
Pâte de modelage FIMO® effect 57 g, transparent/nacre bleu	475614	3
Pâte de modelage FIMO® effect 57 g, transparent/nacre cristal glacé	475669	3
Pâte de modelage FIMO® effect 57 g, transparent/nacre jade	475566	3
Pâte de modelage FIMO® soft 57 g, bleu pacifique	495744	1
Pâte de modelage FIMO® soft 57 g, caramel	495331	1
Pâte de modelage Premo 57 g, vert olive	585539	1
Tampon Sculpey® Design, env. 83 x 30 x 10 mm, set de 4 pièces	442730	1
Outils recommandés:		
Rouleau de modelage, env. ø 25 mm x 200 mm	807196	1
Machine à aplatir le spâtes de modelage Staedtler, env. 270 x 265 x 167 mm, largeur de cylindre env. 175 mm	438197	1
Set de cutter FIMO®, env. 110 - 150 x 20 mm, set de 4 pièces	527333	1

Outils nécessaires:

Support (papier fort, papier cuisson), règle en métal, couteau pointu, rouleau de modelage, machine à pâte, set de cutters FIMO®, tampon Sculpey® Design, récipient plat pour eau, rouleau de cuisine, ciseaux



Instructions:

1. Prenez les pâtes de modelage transparentes en main (4 sortes). Découpez un morceau de la pâte et pétrissez-le à la chaleur de la main.
Aplatissez chaque pâte sur une épaisseur d'env. 2 mm. Découpez les pâtes transparentes à la bonne dimension (env. 10 x 5 cm).
2. Posez les plaques l'une sur l'autre et appuyez-bien (écheveau).
3. Faites tourner l'écheveau de pâtes à travers la machine avec le réglage au plus haute (l'écheveau s'allonge).
Découpez la bande en morceaux de taille égale.
Posez les bandes plus fines obtenues à nouveau l'une sur l'autre (épaisseur de bande env. 12 mm).
4. Pétrissez un morceau de pâte de modelage de couleur bleu pacifique, caramel et vert olive à la chaleur de la main.
Aplatissez chaque pâte sur une épaisseur d'env. 2 mm.
Découpez les bandes et posez-les sur les bandes modelées précédemment.
5. Faites tourner ces bandes sécorées dans la machine.
Veillez à ce que la longueur de la bande obtenue corresponde à l'ampleur du verre choisi.
6. Trempez le tampon Sculpey® Design dans un peu d'eau.
Appuyez-le plusieurs fois à la face supérieure de la bande, afin que la bande entière soit imprimée. Veillez à ce qu'il reste une couche de pâte de modelage inférieure complète. (Il ne devrait pas y avoir de trous).
7. Avec le cutter mobile FIMO® épluchez une fine couche de la bande. Répétez ce procécus jusqu'à obtention du motif souhaité. Maintenant, posez la bande sur le verre photophore. Et vous découpez la pâte de modelage qui dépasse sur le côté. Faites durcir le verre à 110° C durant 30 minutes au four. Après la cuisson, laissez refroidir le verre à l'air libre.