

Mokume Gane-Technik

Mokume Gane - Windlichter



Verwendetes Material Mokume Gane – Windlichter

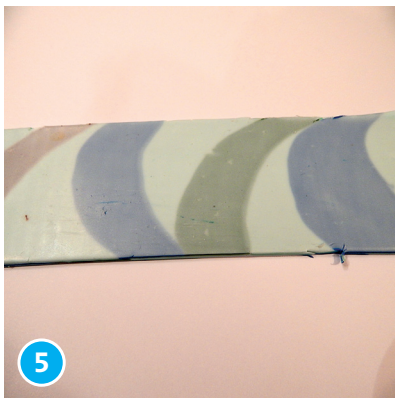
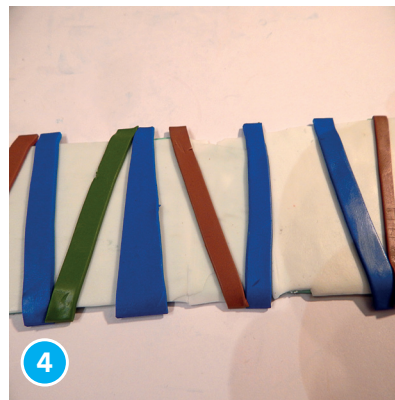
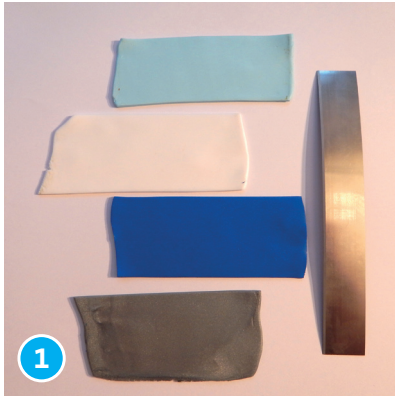
	Artikelnummer:	Menge::
Teelichtgläser, klar, ca. ø 60 x 73 mm, 6 Stück	563980	1
FIMO® effect Modelliermasse 57 g, transparent	496898	4
FIMO® effect Modelliermasse 57 g, transparent/perlmutter blau-achat	475614	3
FIMO® effect Modelliermasse 57 g, transparent/perlmutter eiskristall	475669	3
FIMO® effect Modelliermasse 57 g, transparent/perlmutter jade	475566	3
FIMO® soft Modelliermasse 57 g, pazifikblau	495744	1
FIMO® soft Modelliermasse 57 g, caramel	495331	1
Premo Modelliermasse 57 g, olivgrün	585539	1
culpey® Design-Stempel, ca. 83 x 30 x 10 mm, 4er-Set	442730	1

Empfohlenes Werkzeug:

Modellier – Roller, ca. ø 25 mm x 200 mm	807196	1
Staedtler - Knetmaschine für Modelliermassen, ca. 270 x 265 x 167 mm, Walzenbreite ca.	438197	1
FIMO® Cutter – Set, ca. 110 - 150 x 20 mm, 4er-Set	527333	1

Benötigtes Werkzeug:

Unterlage (starkes Papier, Backpapier), Metall-Lineal, spitzes Messer, Modellier-Roller, Knetmaschine, FIMO® Cutter-Set, Sculpey® Design-Stempel, flache Schale für Wasser, Küchenrolle, Schere



Anleitung:

1. Nehmen Sie die transparenten Modelliermassen (4 Sorten) zur Hand.
Trennen Sie je einen Teil der Masse ab und kneten Sie diese handwarm.
Rollen Sie die jeweilige Masse zu einer ca. 2 mm starken Platte aus.
Schneiden Sie die transparenten Platten auf die Größe (ca. 10 x 5 cm) zurecht.
2. Legen Sie die Platten aufeinander und drücken sie fest (Bündel).
3. Drehen Sie das Platten-Bündel durch die größte Einstellung der Knetmaschine (das Bündel wird länger).
Trennen Sie den Streifen in gleichgroße Stücke.
Legen Sie die entstandenen dünneren Streifen wiederum aufeinander (entstehende Streifenstärke ca. 12 mm).
4. Kneten Sie einen Teil Modelliermasse der Farben pazifikblau, caramel und olivgrün handwarm.
Rollen Sie die jeweilige Masse zu einer ca. 2 mm starken Platte aus.
Schneiden Sie Streifen, legen Sie diese auf den vorab modellierten Streifen auf.
5. Drehen Sie den belegten Streifen durch die Knetmaschine.
Achten Sie darauf, dass die entstehende Länge des Streifens dem Umfang des gewünschten Glases entspricht.
6. Tauchen Sie den Sculpey® Design-Stempel in ein wenig Wasser.
Drücken Sie diesen mehrmals auf die Oberseite des Streifens, damit der ganze Streifen geprägt ist.
Achtung! Nicht zu fest drücken, damit eine komplette untere Modelliermassenschicht vorhanden bleibt. (Es sollten keine Löcher entstehen.)
7. Mit dem beweglichen FIMO® Cutter-Messer schälen Sie eine dünne Schicht von dem Streifen ab. Wiederholen Sie dies so lange bis Sie das gewünschte Muster erhalten.
Legen Sie nun den Steifen auf das Glas auf. Seitlich Überschüssige Modelliermasse trennen Sie ab.
Härten Sie das Glas bei 110° C 30 Minuten im Backofen.
Nach dem Backen lassen Sie das Glas an der Luft auskühlen.

viel Spaß wünscht Ihnen das OPITEC-Kreativteam!