

# Avec chapeau et noeud à la fête à thème



## Matériel utilisé Chapeau et Noeud:

	N° d'article:	Quantité:
Feutrine noire, 45 x 70 cm, 1 pièce	515965	2
Set de restes de tissu, assortiment multicolore, env. 500 g	598800	1
Laine peignée Merino, 5 couleurs de chacune 10 g, tons rouges	565937	3
Plumes de paon, 5 pces	943731	1
Valise de maquillage	420538	1

## Matériel/Outils recommandés:

Ouate de remplissage 200 g ou	507537	
Ouate de remplissage 1000 g	525598	
Fil à coudre noir		1
Aiguille à coudre		
Ciseaux		
Event. machine à coudre		

Avec chapeau et noeud à la fête à thème



## Instructions Chapeau et Noeud

1. Reporter le modèle pour le chapeau sur la feutrine noir et le découper.
2. Le mieux est de coudre les pièces avec une machine à coudre, sinon avec fil et aiguille.
3. Recouvrir le chapeau de tissu en dentelle, selon vos goûts et coudre solidement à la main.
4. Coudre un ruban de tissu avec la machine à coudre ou à la main et fixer autour du chapeau.
5. Etirer la laine vierge Merino de feutrage, mélanger deux couleur, poser un ruban de tissu aux extrémités et fixer à l'intérieur du chapeau. C'est aussi possible uniquement avec de la colle chaude.
6. Mettre des plumes de paon dans le ruban de tissu, sur le chapeau,

### Matériel utilisé Horloge de poche:

	N° d'article:	Quantité:
Médaille plastique, env. 9 cm	423206	1
Papier blanc solide, p. ex.	483664	1
Crayon noir par ex. set de crayons	497012	1
Peinture à sprayer, argent, 50 ml	568706	1
Chaîne argent	548023	1
<b>Matériel/Outils recommandés:</b>		
Pince à bijoux, par ex. set de pinces	512509	1
Fil de fer fin argenté par ex.	247078	1



## Instruction horloge de poche

1. Sprayer une moitié du médaillon avec la couleur argent
2. Prendre le médaillon comme pochoir, poser sur le papier, dessiner les contours et découper.
3. Peindre le cadran horloger avec un fin crayon noir.



Avec chapeau et noeud à la fête à thème

4. Poser dans le médaillon et fermer.

5. Fixer la chaîne argentée avec un fin fil de fer sur le pendentif.

### Matériel utilisé Masque de lapin

	N° d'article:	Quantité:
Masque carton, naturel, 1 pièce	458397	1
Fil d'aluminium, p. ex. noir, 3 m	203947	1
Bandelettes de modelage, env. 3 m x 15 cm	503472	1
Boîte en plastique, 1 pièce	472720	1
Chaîne cuivrée, env. 1 m de long, 1 pièce	548034	1
Peinture acrylique noir, 50 ml	455724	1
Peinture acrylique blanche, 50 ml	455713	1
Peinture acrylique brun clair, 50 ml	485378	1
Peinture acrylique métallisée or, 50 ml	455746	1
Elastique à chapeau blanc, env. 25 m de long, 1 pièce	579592	1
<b>Matériel/Outils recommandés:</b>		
Ruban adhésif double face, env. 20 m, 1 pièce	484718	1
Pinceau plat, pinceau pointu, set	469140	1
Crayon permanent noir	536028	1



## Instructions

### Masque de lapin

1. Plier le fil en forme d'oreilles de lapin, plonger brièvement les bandelettes de plâtre dans l'eau et fixer sur le masque.
2. Chiffonner le papier, le poser pour faire les joues, découper les dents de lapin dans du carton solide et recouvrir le tout avec des bandes de modelage. Bien lisser avec les mains, laisser sécher. Peindre avec la peinture acrylique, dessiner les contours avec un crayon permanent de couleur noire.
3. Peindre le couvercle de la boîte en plastique à l'intérieur en noir.
4. Entourer le bord extérieur avec du ruban adhésif double-face et y coller une chaîne.

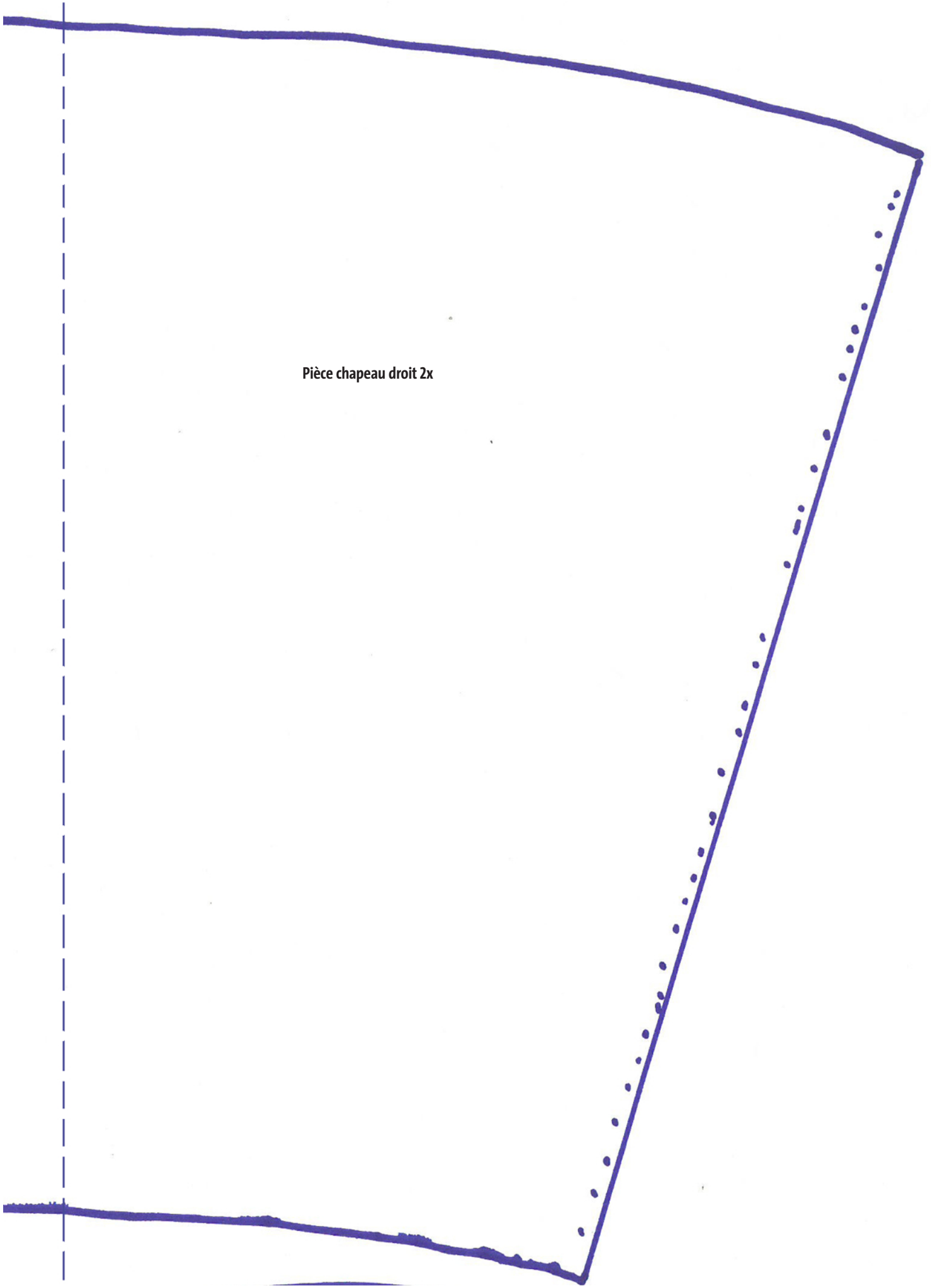
Matériel utilisé Horloge du lapin	N° d'article:	Quantité:
Pâte de modelage 1000g, 1 pièce	503088	1
Set de mécanisme à quartz, aiguilles et mécanisme	101577	1
Event. autres aiguilles, 1 pièce	120162	1
Peinture acrylique blanc, 50 ml	455713	1
Peinture acrylique or, 50 ml	455746	1
Peinture acrylique brun, 50 ml	485378	1
Canevas Smyrna, env. 1m ou grillage en fer pour la stabilité	519682	1
<b>Matériel/Outils recommandés:</b>		1
Rouleau à pâtes		
Cutter		
Pinceaux plats et pointus		
Event. crayon or		



## Instructions Horloge du lapin

1. Avec le rouleau de cuisine, aplatir la pâte de modelage et faire quelques ondulations.
2. Découpez le bord avec un cutter.
3. Au dos, appuyez un canevas ou un grillage en fil de fer pour la stabilité.
4. Faire un trou dans la pâte de modelage pour le mécanisme à quartz.
5. Poser une feuille autour d'une bouteille, poser l'horloge dessus, former et laisser sécher.
6. Peindre l'horloge en blanc, élarger la peinture acrylique or et brune et peindre le bord.
7. Dessiner les chiffres avec un pinceau ou un crayon or.
8. Monter le mécanisme à quartz.





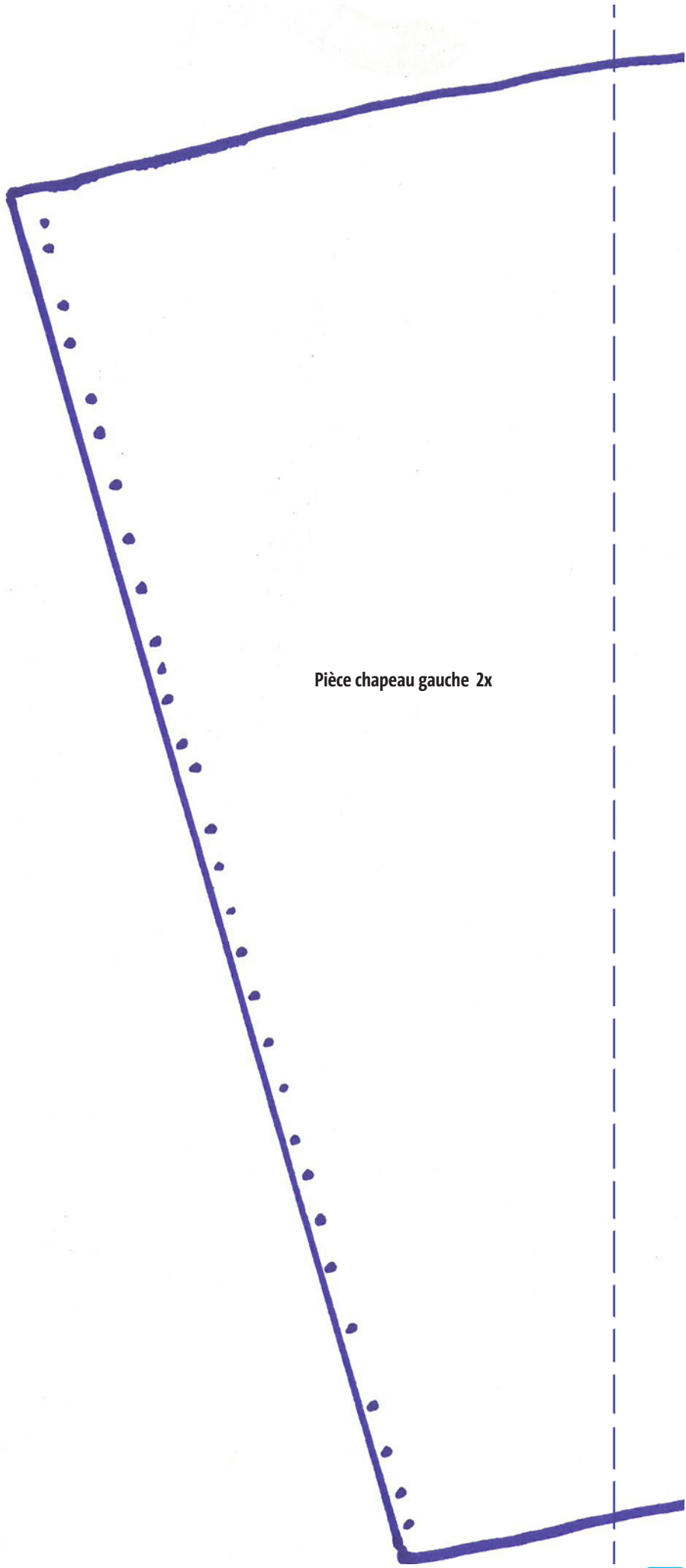
Pièce chapeau droit 2x

oben

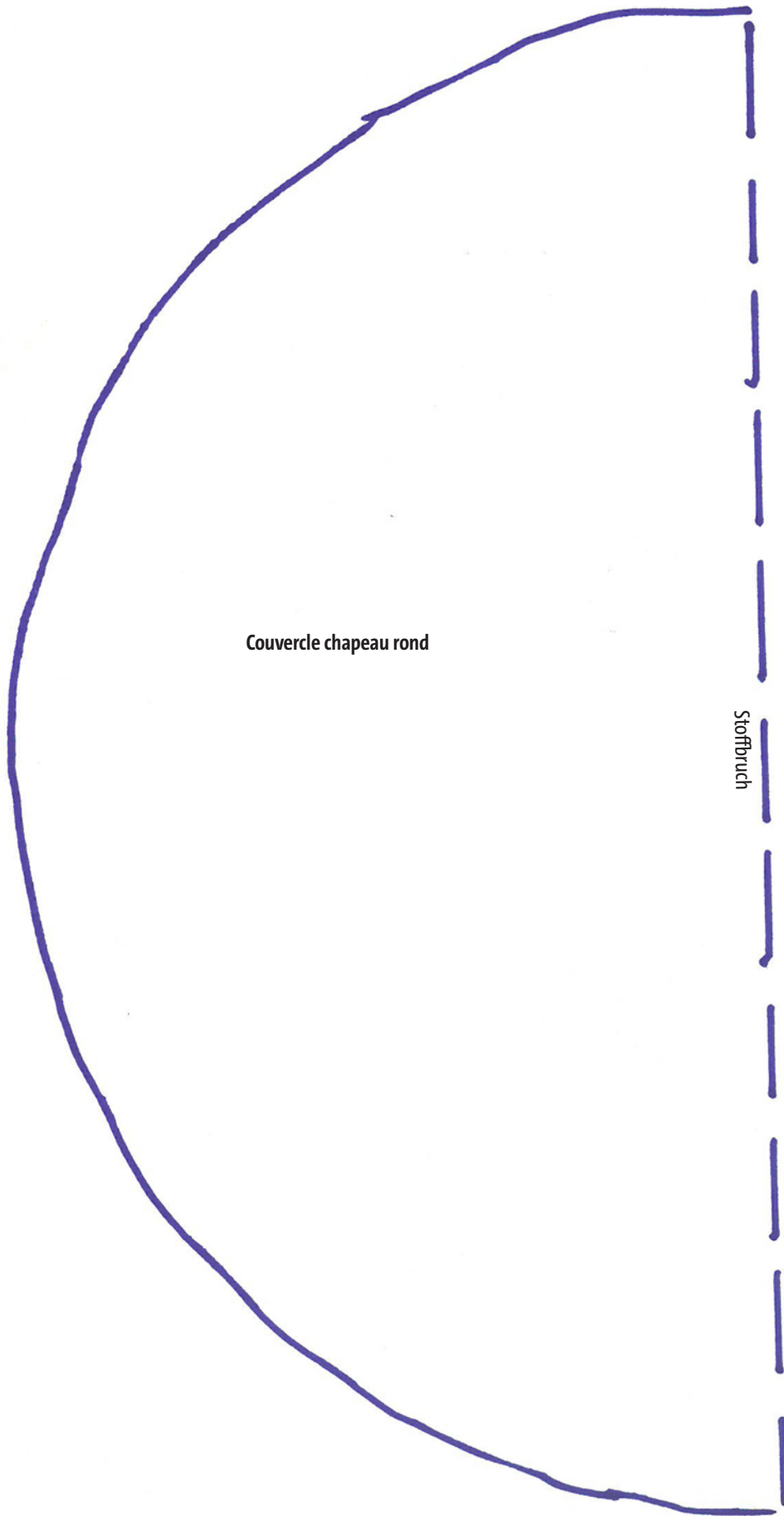
Pièce chapeau milieu 2x

en bas





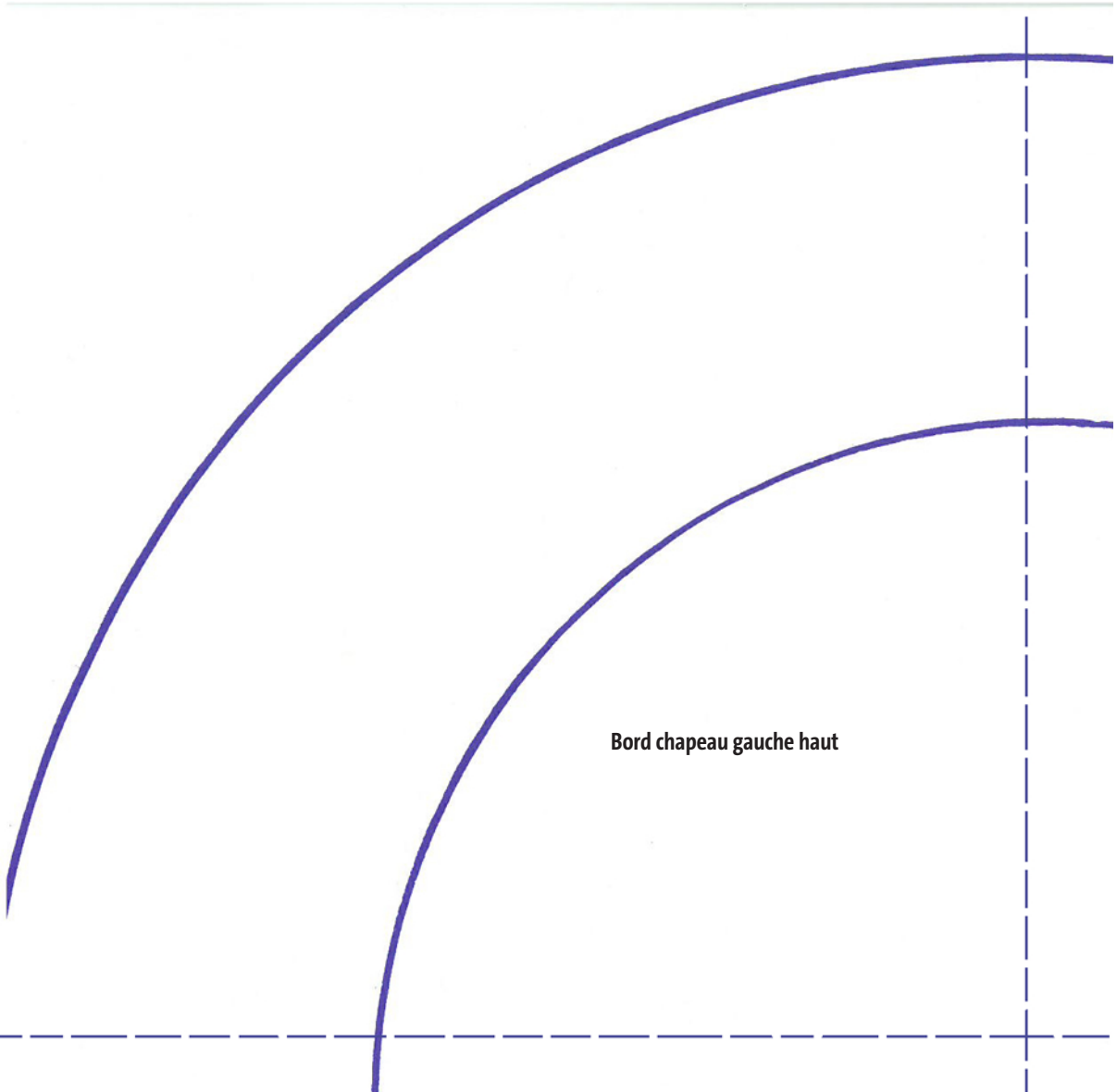
Pièce chapeau gauche 2x



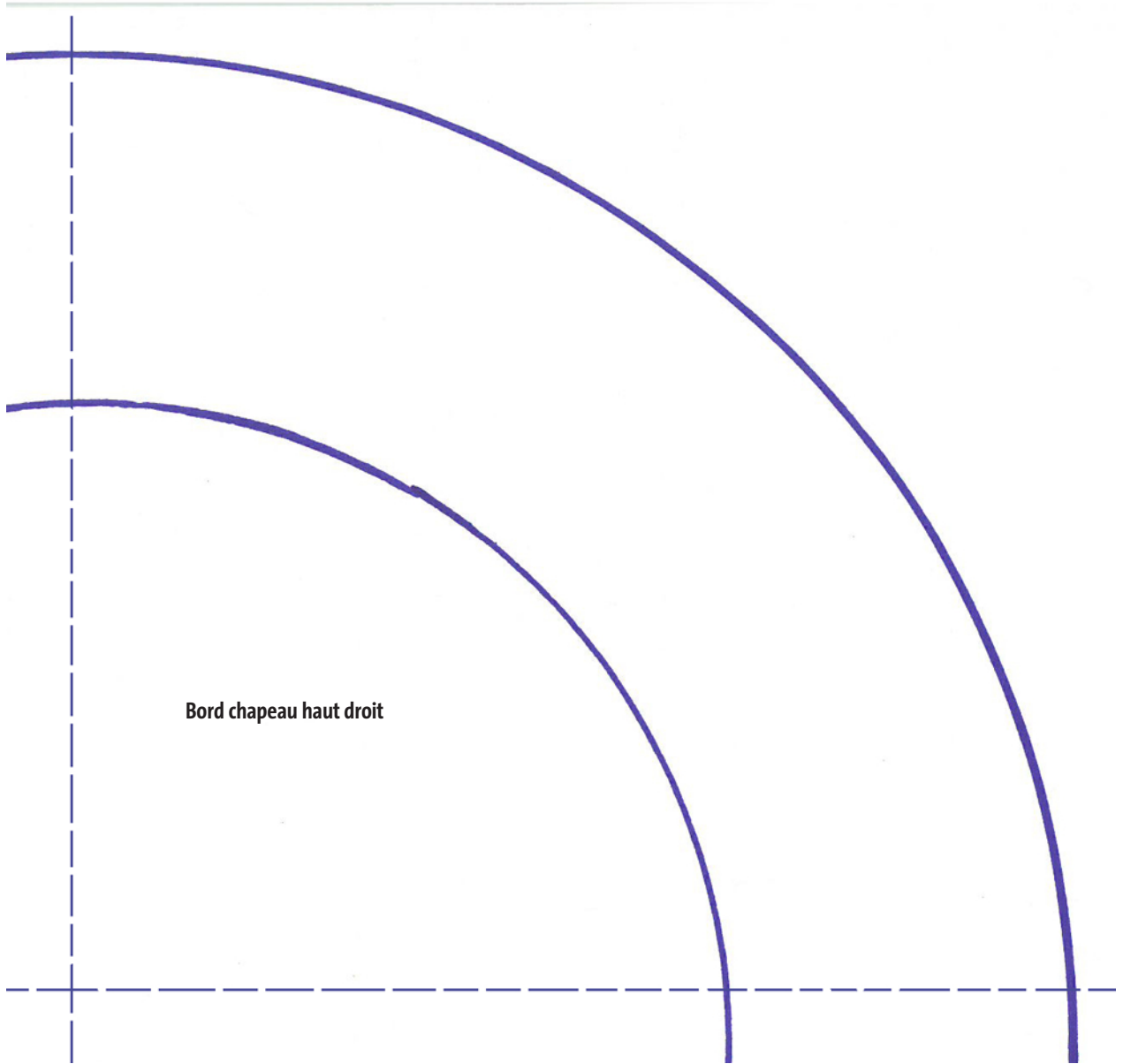
Couvercle chapeau rond

Stoffbruch



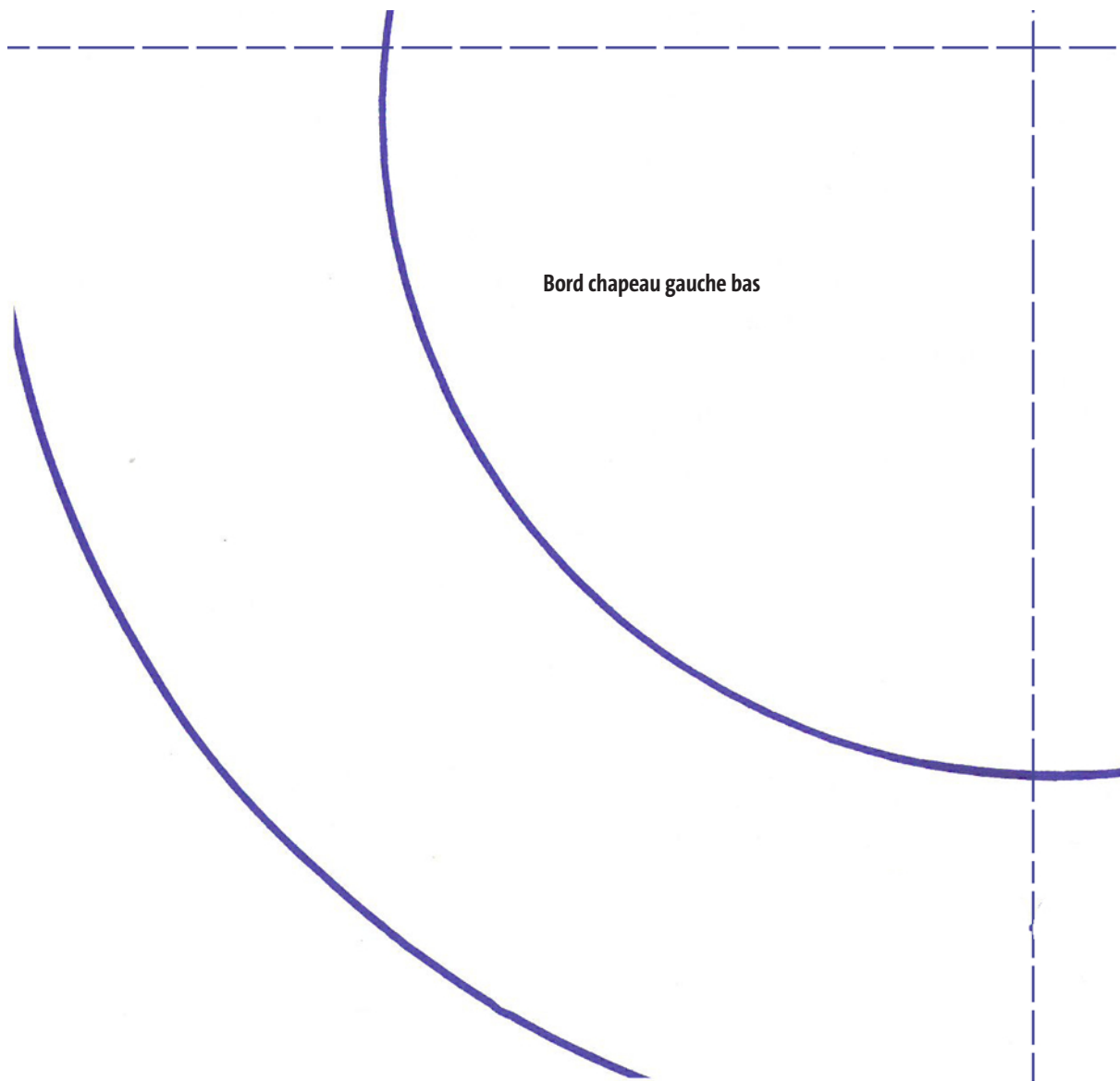


Bord chapeau gauche haut

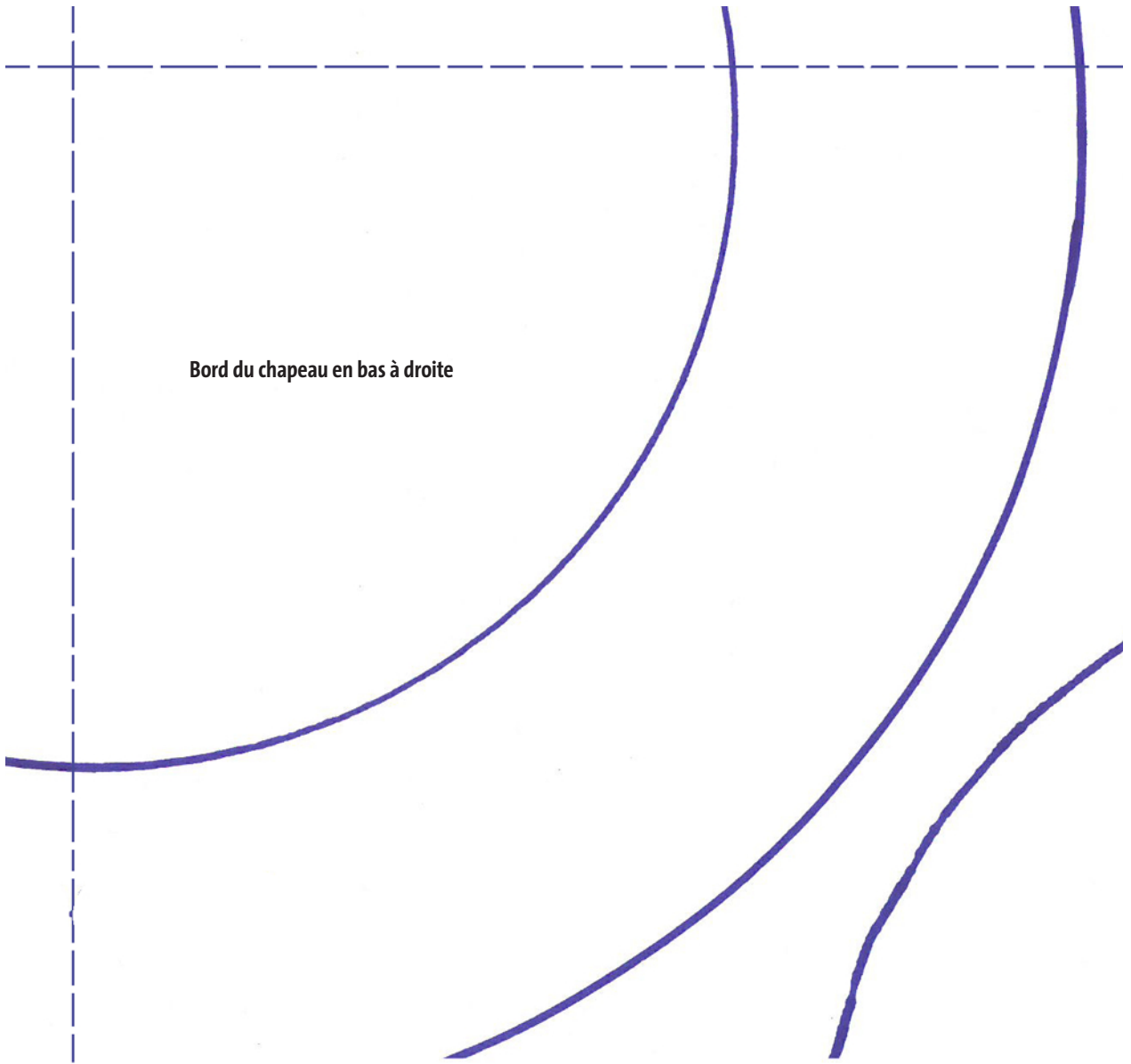


Bord chapeau haut droit





Bord chapeau gauche bas



Bord du chapeau en bas à droite