

# Mit Hut und Schleife zur Mottoparty



## Verwendetes Material Hut und Schleife:

	Artikelnummer:	Menge::
Bastelfilz schwarz, 45 x 70 cm, 1 Stück	515965	2
Stoffrest Set, bunt sortiert, ca. 500 g	598800	1
Merino Kammzug Wolle, 5 Farben je 10 g, Rottöne	565937	3
Pfauenfeder, 5 Stück	943731	1
Schminkkoffer	420538	1

## Empfohlenes Material/Werkzeug:

Füllwatte 200 g oder	507537	
Füllwatte 1000 g	525598	
Nähgarn schwarz		1
Nähnadel		
Schere		
evtl. Nähmaschine		



## Anleitung Hut und Schleife

1. Übertragen Sie die Vorlage für den Hut auf den schwarzen Filz und schneiden Sie es aus.
2. Am besten mit einer Nähmaschine die Teile zusammen nähen, ansonsten mit Nadel und Faden.
3. Den Hut mit Spitzenstoff nach Wunsch überziehen und mit der Hand festnähen.
4. Ein Stoffband mit der Nähmaschine oder Hand nähen und um den Hut befestigen.
5. Merino Filzwolle auseinander zupfen, zwei Farben mixen, Stoffband an den Spitzen darüber legen und im Inneren des Hutes damit fixieren. Geht auch nur mit Heißkleber.
6. Pfauenfeder in das Stoffband, am Hut, stecken.

### Verwendetes Material Taschen-Uhr:

	Artikelnummer:	Menge::
Medaillon Kunststoff, ca. 9 cm	423206	1
weißes festes Papier, z.B.	483664	1
Schwarzen Stift z.B. Stifte Set	497012	1
Sprühfarbe silber, 50 ml	568706	1
Silberkette	548023	1

### Empfohlenes Material/Werkzeug:

Schmuckzange, z.B. Zangenset	512509	1
Draht silber dünn, z.B.	247078	1



## Anleitung Taschen-Uhr

1. Eine Hälfte des Medaillon in silber ansprühen.
2. Medaillon als Schablone nehmen, auf Papier auflegen, abzeichnen und ausschneiden.
3. Uhrwerk mit einem schwarzen dünnen Stift aufmalen.

4. In das Medaillon einlegen und verschließen.
5. Silberkette mit einem dünnen Silberdraht an den Aufhänger befestigen.

**Verwendetes Material Hasen - Maske:**

	Artikelnummer:	Menge::
Paper Art Maske, natur, 1 Stück	458397	1
Aluminiumdraht, z.B. schwarz, 3 m	203947	1
Gipsbinden, ca. 3 m x 15 cm	503472	1
Kunststoffdose, 1 Stück	472720	1
Kette, kupferfarben, ca. 1 m, 1 Stück	548034	1
Schwarze Acrylfarbe, 50 ml	455724	1
Weißer Acrylfarbe, 50 ml	455713	1
Hellbraune Acrylfarbe, 50 ml	485378	1
Metallic gold Acrylfarbe, 50 ml	455746	1
Hutgummi, weiß, ca. 25 m lang, 1 Stück	579592	1

**Empfohlenes Material/Werkzeug:**

Doppelseitiges Klebeband, ca. 20 m, 1 Stück	484718	1
Pinsel flach, Pinsel spitz, Set	469140	1
Permanentstift schwarz	536028	1



**Anleitung  
Hasen-Maske**

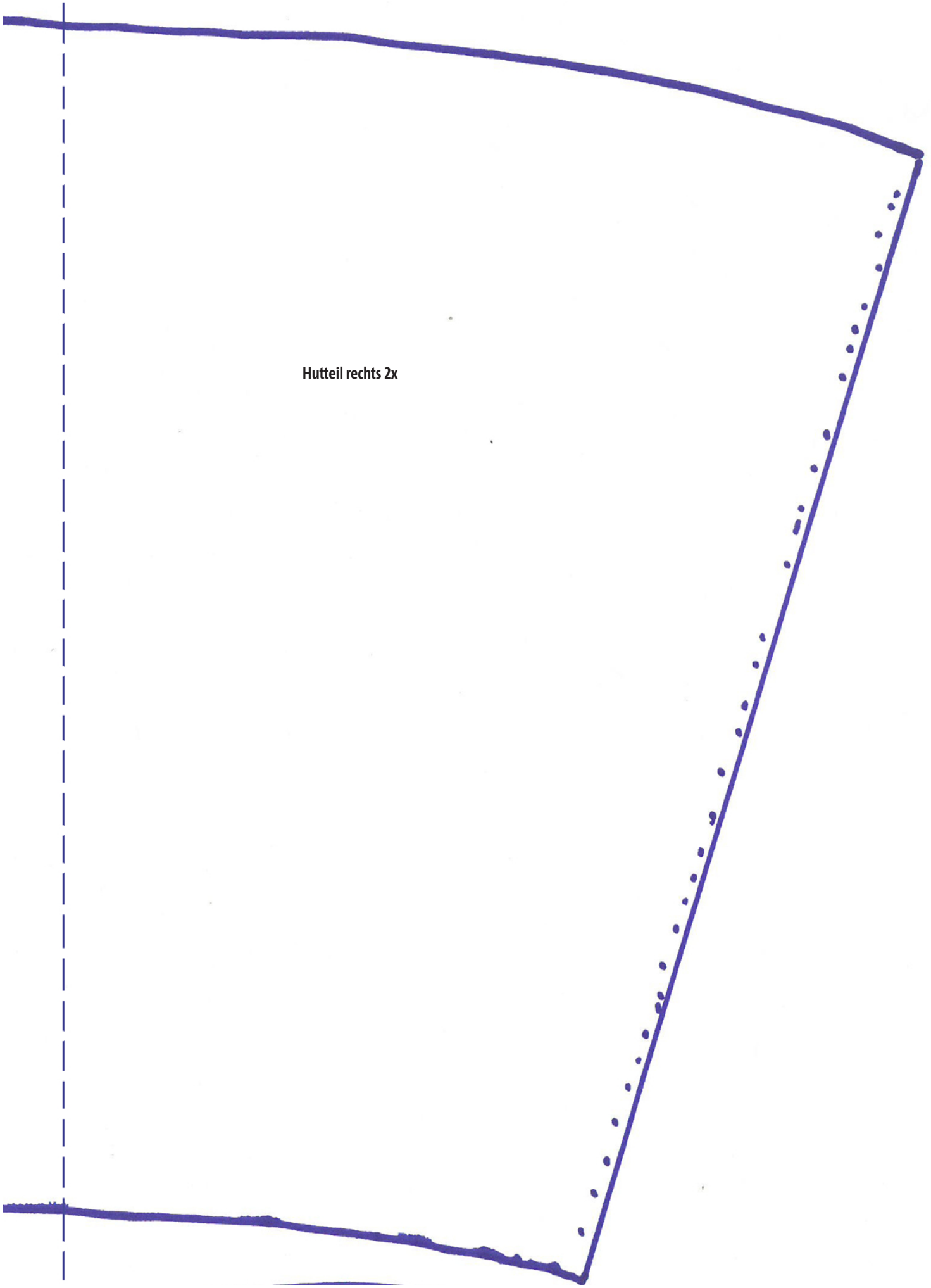
1. Draht als Hasenohren biegen, Gipsbinden kurz in Wasser eintauchen und Ohren damit an die Maske befestigen.
2. Papier zerknüllen, als Backen auflegen, Hasenzähne aus festem Karton oder Gipsbinden zuschneiden und alles mit Gipsbinden verkleiden. Mit den Händen glatt streichen, trocknen lassen. Mit Acrylfarbe bemalen, Konturen mit einem schwarzem Permanentstift aufmalen.
3. Deckel der Kunststoffdose von innen schwarz bemalen.
4. Rand außen mit einem Doppelseitigem Klebeband umranden und eine Kette aufkleben.

Verwendetes Material Hasen - Uhr	Artikelnummer:	Menge::
Modelliermasse, 1000g, 1 Stück	503088	1
Quarzwerk Set, Zeiger und Quarzwerk	101577	1
evtl. anderen Zeiger, 1 Stück	120162	1
Acrylfarbe weiß, 50 ml	455713	1
Acrylfarbe gold, 50 ml	455746	1
Acrylfarbe braun, 50 ml	485378	1
Smyrnastramin, ca. 1m oder Drahtgitter zur Stabilität	519682	1
<b>Empfohlenes Material/Werkzeug:</b>		1
Nudelholz		
Messer		
Pinsel flach und spitz		
evtl. goldenen Stift		



## Anleitung Hasen-Uhr

1. Modelliermasse mit Nudelholz ausrollen und ein paar Wellen eindrücken.
2. Rand mit einem Messer zuschneiden.
3. Auf die Rückseite einen Smyrnastramin oder Drahtgitter eindrücken zur Stabilität.
4. Loch für das Quarzwerk in die Modelliermasse einstechen.
5. Eine Folie um eine Flasche legen, Uhr darüber legen, formen und trocknen lassen..
6. Uhr weiß bemalen, gold und braune Acrylfarbe mischen und Rand bemalen.
7. Zahlen mit einem Pinsel oder goldenen Stift aufmalen.
8. Uhrwerk einbauen.



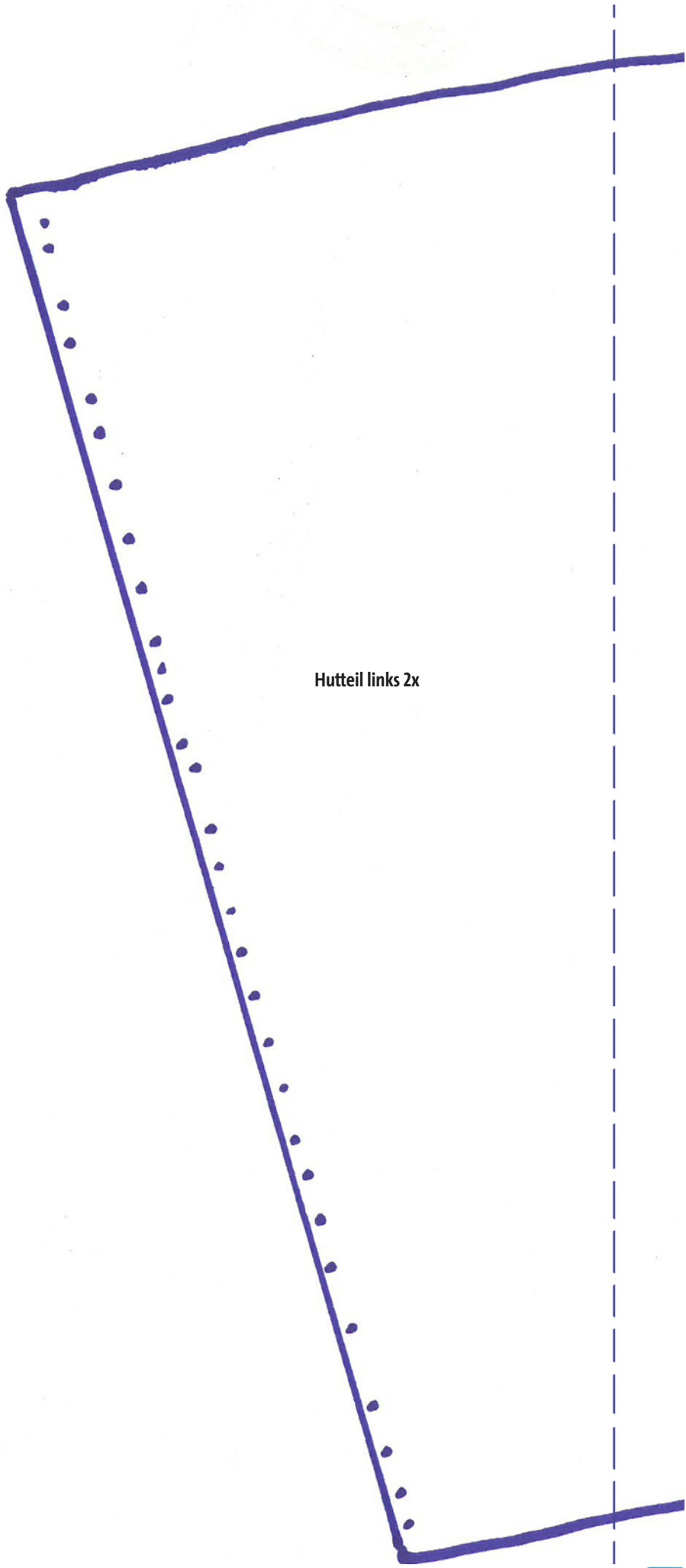
Hutteil rechts 2x

oben

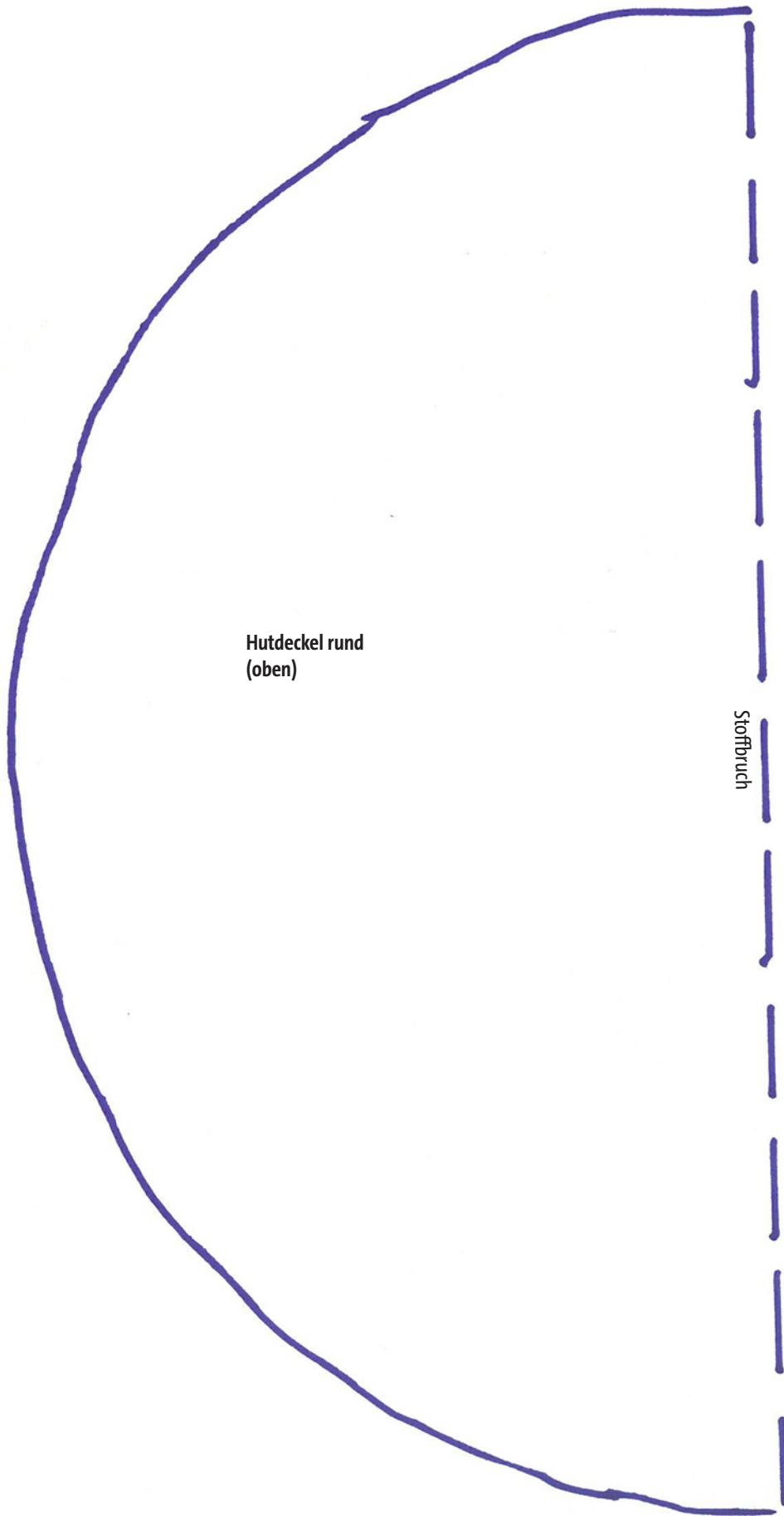
Hutteil mittig 2x

unten

**OPITEC**



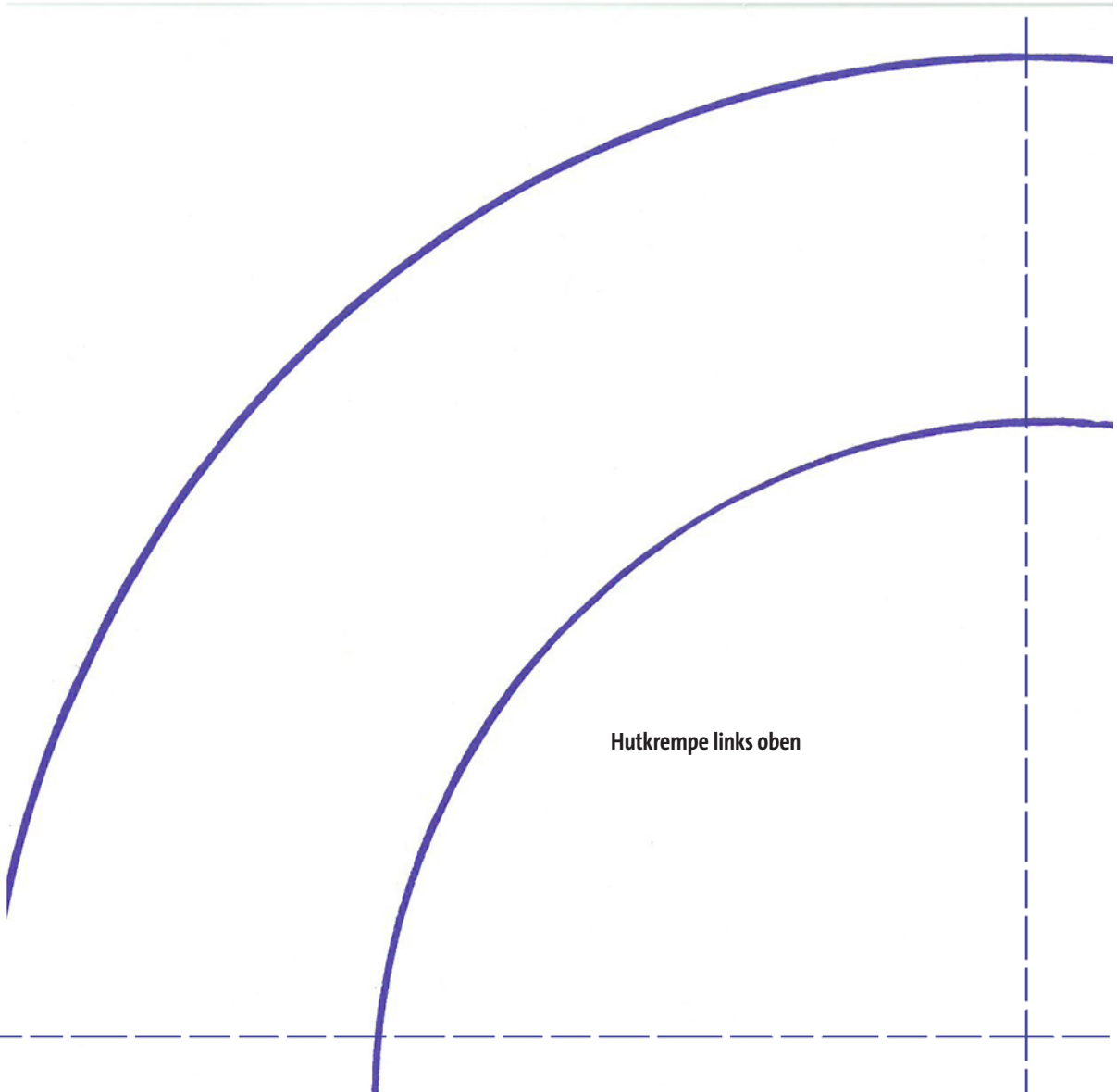
Hutteil links 2x

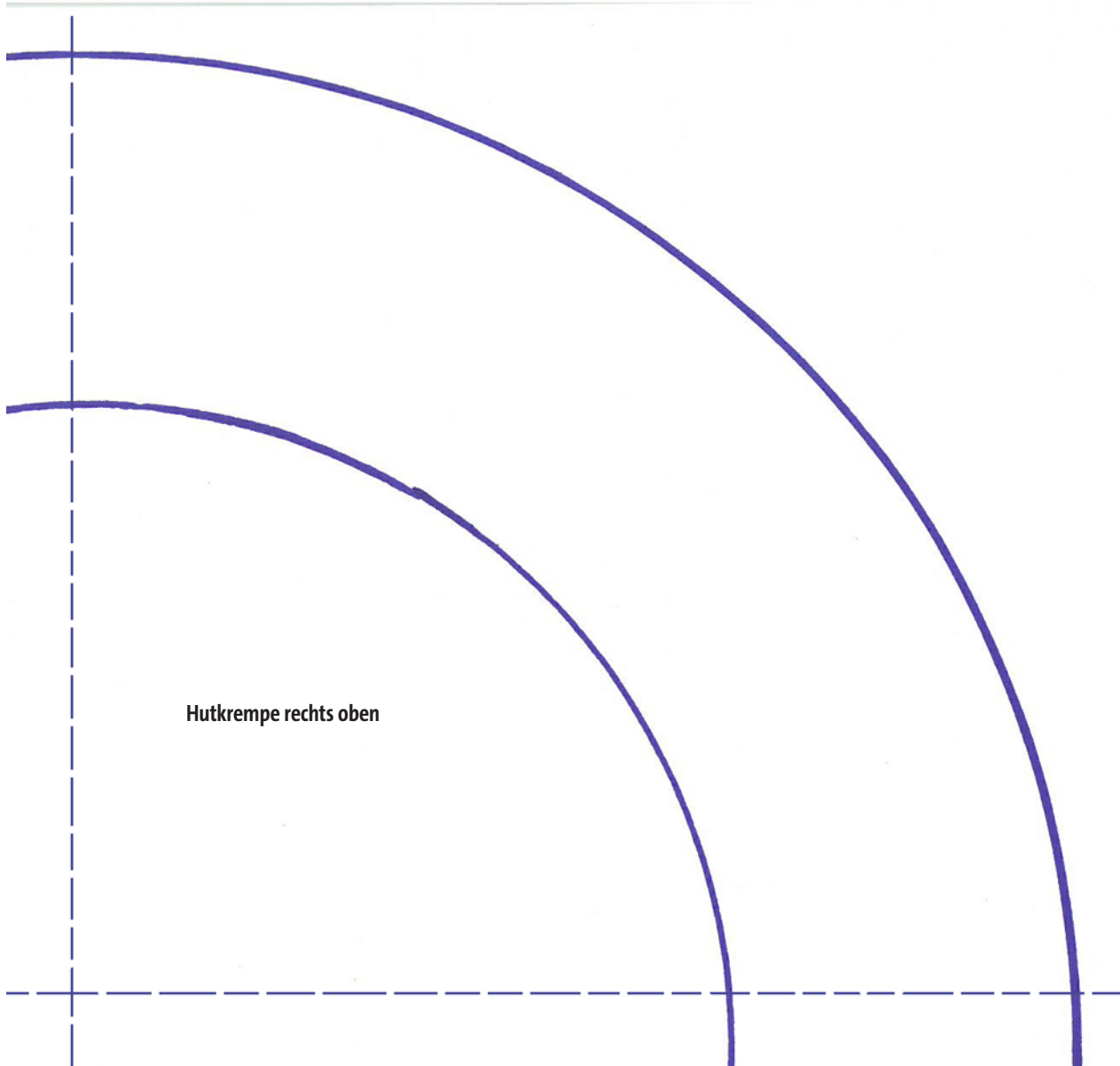


Hutdeckel rund  
(oben)

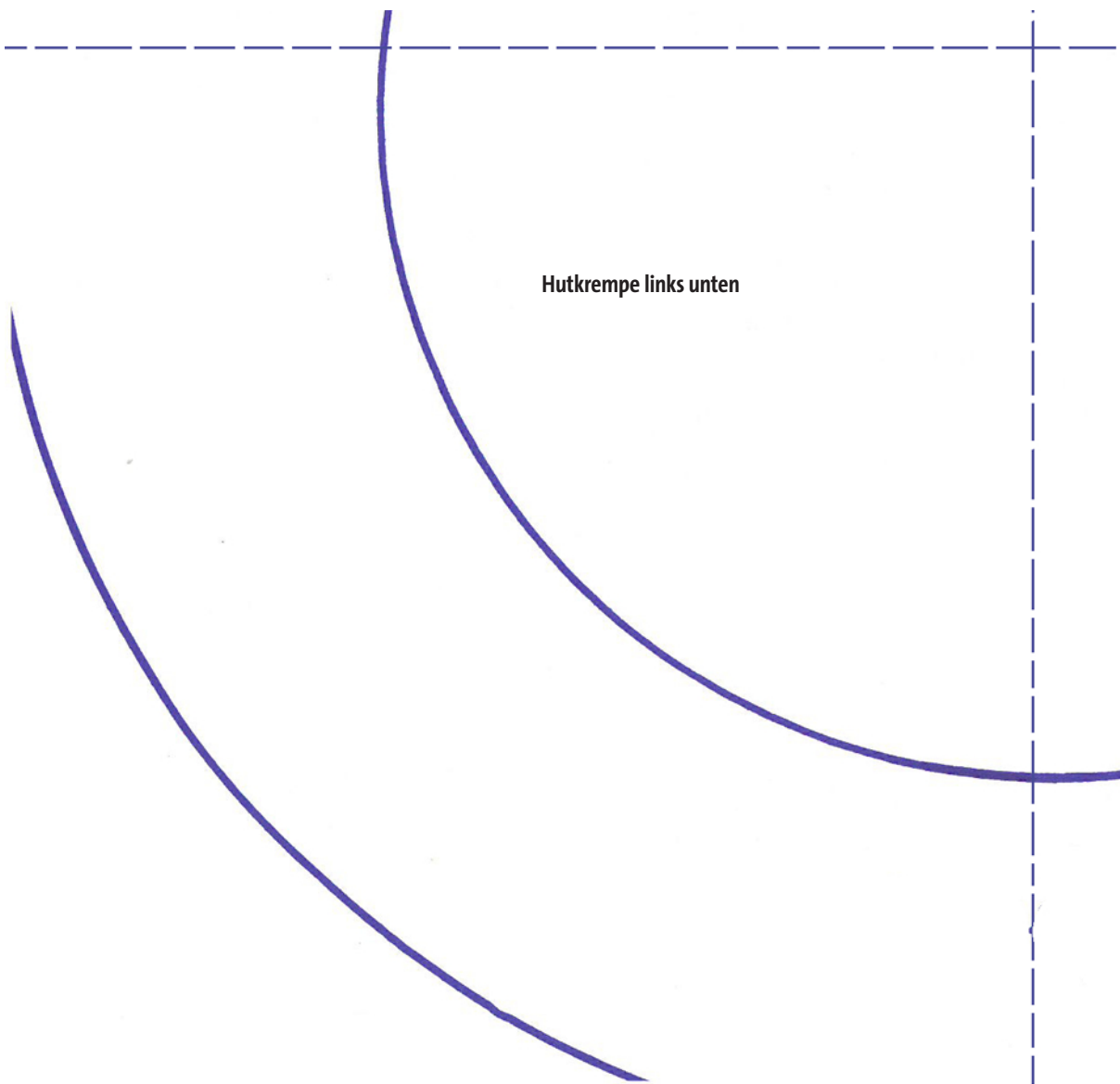
Stoffbruch



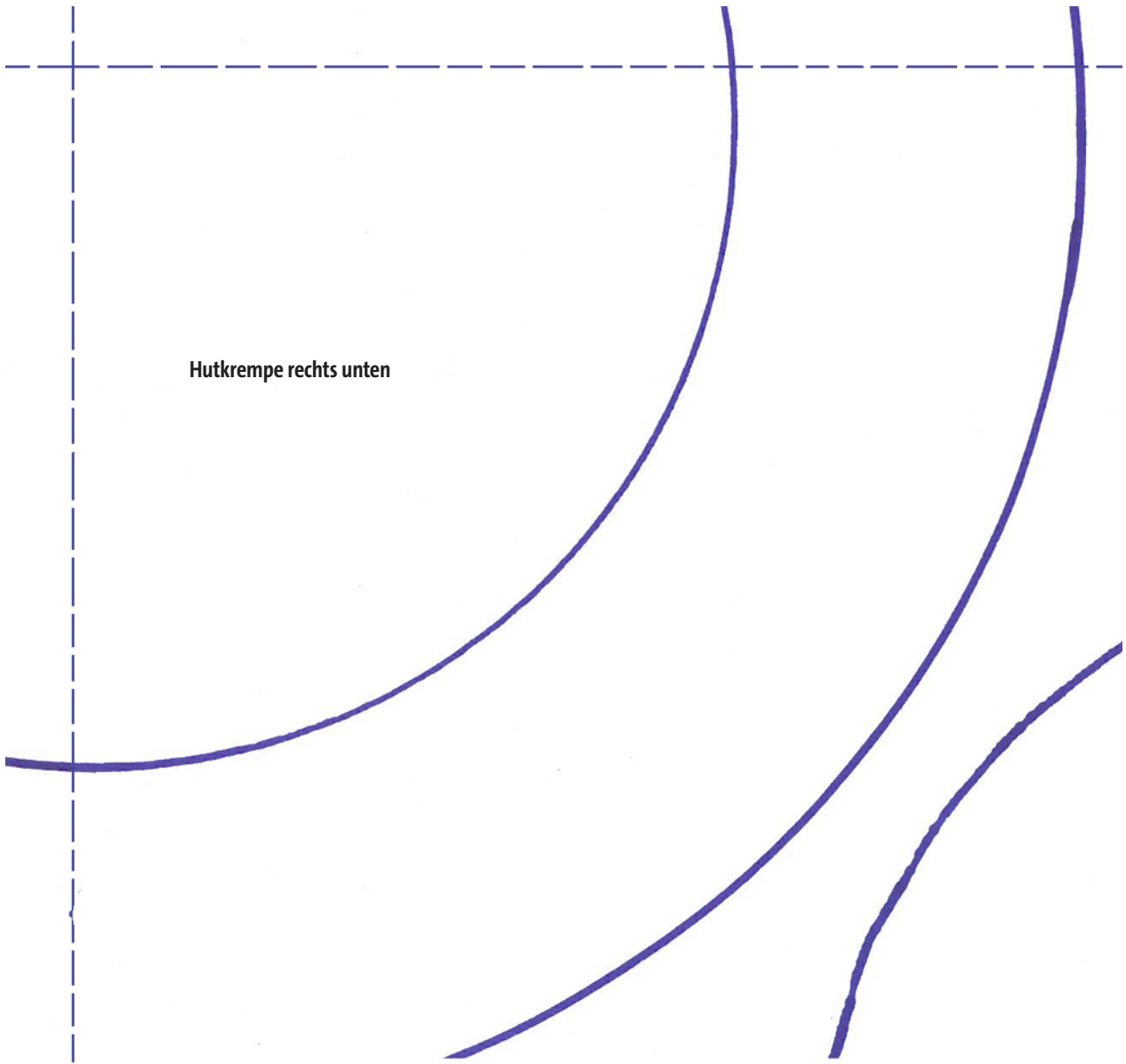




Hutkrempe rechts oben



Hutkrempe links unten



Hutkrempe rechts unten