

# Istruzioni per pomelli comò modellati

# OPITEC

N018K001



## Materiale utilizzato:

FIMO® soft pasta da modellare, 56 g, bianco	495700	1 x
FIMO® soft pasta da modellare, 56 g, giallo sole	495928	1 x
FIMO® soft pasta da modellare, 56 g, mandarino	495995	1 x
FIMO® soft pasta da modellare, 56 g, lampone	458858	1 x
FIMO® soft pasta da modellare, 56 g, lavanda	495294	1 x
FIMO® soft pasta da modellare, 56 g, blu brillante	495962	1 x
FIMO® soft pasta da modellare 56 g, smeraldo	495043	1 x
FIMO® soft pasta da modellare, 56 g, nero	495788	1 x
FIMO® soft pasta da modellare, 56 g, vaniglia	408495	1 x
FIMO® soft pasta da modellare, 56 g, pesca	408521	1 x
FIMO® soft pasta da modellare, 56 g, rosa	408509	1 x
FIMO® soft pasta da modellare 56 g, lilla	408602	1 x
FIMO® soft pasta da modellare, 56 g, acqua	408510	1 x
FIMO® soft pasta da modellare 56 g, verde menta	408532	1 x

(È possibile utilizzare anche altre paste da modellare che si induriscono in forno!)

## Costruzione di pomelli comò piatti:

vite con testa ad esagono interno, M 4 x 50 mm, intaglio DIN 84, zincato, 100 pezzi	265348	1 vite a costruzione
dadi ad alette, M4 secondo DIN 315, zincato, 10 pezzi	267175	1 dado a costruzione

## Costruzione di pomelli comò convessi:

vite con testa ad esagono interno, M 4 x 50 mm, intaglio DIN 84, zincato, 100 pezzi	265348	1 vite a costr.
manicotti in ottone, ca. 7 x ø 5 x 0,5 mm, 10 pezzi	818032	1-2 manicotti
manicotti in ottone, ca. 15 x ø 5 x 0,5 mm, 10 pezzi	818043	1 manicotto
dadi ad alette, M4 secondo DIN 315, zincato, 10 pezzi	267175	2 dadi a costr.

Art Deco pellicole, oro, 6 fogli	400372	1 x
Art Deco pellicole, argento, 6 fogli	400361	1 x
tettuccio per perline, ca. ø 7 mm, colore oro, 25 pezzi	717194	1 x
tettuccio per perline, ca. ø 9 mm, colore oro, 20 pezzi	717219	1 x
anello di metallo, ca. ø 15 mm, intrecciato, colore argento, 8 pezzi	542234	1 x
borchie di metallo Spikes, ca. 10 x 7 mm, rotonde, 1 pezzo	723038	1 x
tettuccio per perline, ca. ø 14 mm, colore platino, 6 pezzi	300982	1 x

## Utensili consigliati:

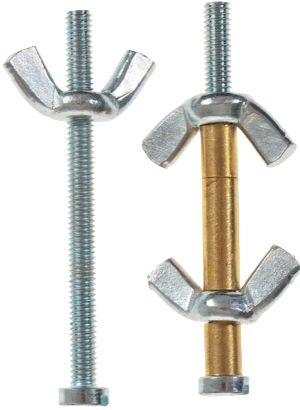
rullo per modellaggio, ca. ø 25 mm x 200 mm, 1 pezzo	479102	1 x
macchinetta per impastare le sostanze per modellaggio	486639	1 x
Creall set di spatole e coltelli per modellaggio Spatulas pressa per argilla Extruder	494933	1 x
	501403	1 x

## Utensili necessari:

supporto, rullo per modellaggio, coltello, eventualmente una sega di metallo per accorciare le vite con testa ad esagono

# ISTRUZIONI

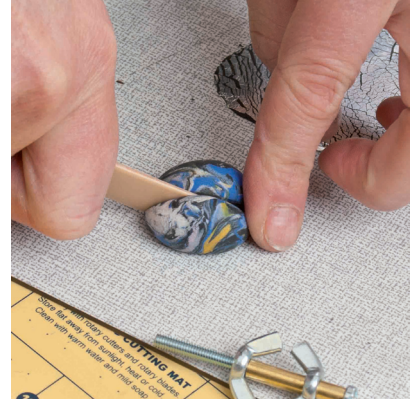
(Abbiamo creato una guida di base basata su un modello. Altre varianti del modello possono essere ricavate da esso.)



1. Costruzione di sinistra - per pomello piatto  
costruzione di destra - per pomello convesso



2. Attraverso diverse sottostrutture è possibile scegliere liberamente lo spessore dei pomelli. Mettere insieme, a seconda dell'uso, i componenti mostrati.



3. Impastare il fimo necessario a temperatura ambiente (per la sottostruttura, è anche possibile utilizzare gli avanzi di fimo!). Formare una pallina del diametro della sottostruttura. Tagliare la pallina al centro.



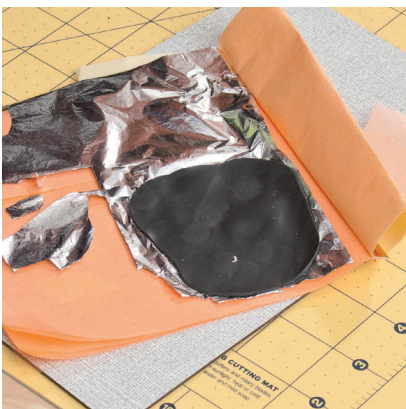
4. Posizionare entrambe la semisfere a destra e a sinistra dei due dadi.



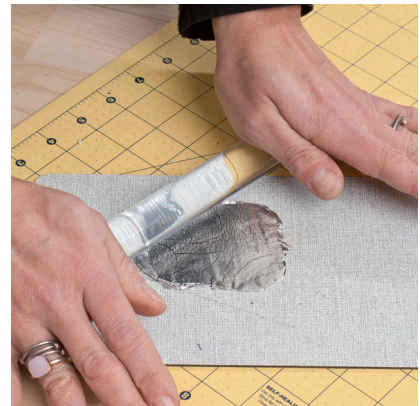
5. Premere con forza le due metà. Modellare le semisfere nella forma desiderata. Se necessario, accorciare (a seconda dello spessore del legno del cassetto) leggermente la vite alla fine. Circondare completamente la sottostruttura con la pasta modellabile. Oltre alla testa della vite cilindrica, questa deve essere e rimanere mobile. (Con questa vite fissare dall'interno del cassetto il pomello del comò applicato esternamente.)



6. Per decorare (modellazione) il bottone stendere in modo uniforme una lastra di fimo. Prima della lavorazione impastare il fimo a temperatura ambiente. Per stendere la pasta è possibile utilizzare un rullo oppure una impastatrice.

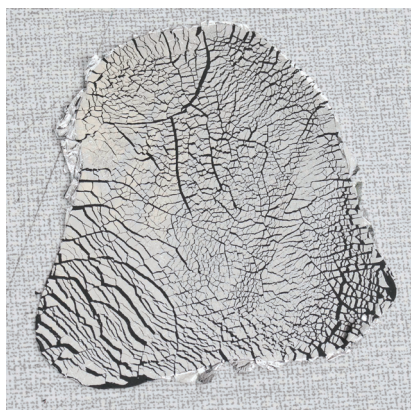


7. Ora posizionare la piastra nera selezionata di fimo su uno strato di pellicola metallica Art Deco in argento. La pasta modellabile aderisce immediatamente alla pellicola.



8. Girare la piastra di fimo, con la pellicola di metallo rivolta verso l'alto, su un supporto di base. Premere leggermente con il rullo per modellare sullo strato di pellicola.

# ISTRUZIONI



9. Lo strato di pellicola si screpola. Il risultato è un bellissimo motivo filigranato.



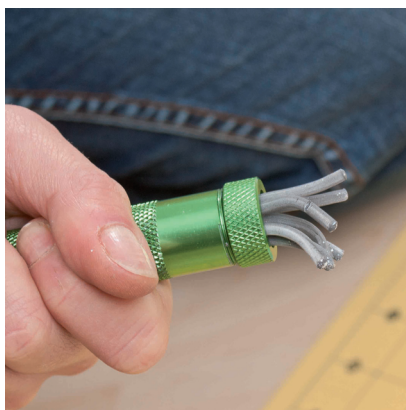
10. Rivestire la sottostruttura modellata (fimo) in precedenza con il foglio di metallo /strato di fimo.



11. Premere con decisione lo strato esterno.



12. Coprire l'intera sottostruttura (tranne la vite cilindrica) con lo strato. Eliminare il materiale in eccesso.



13. Dal fimo in eccesso è possibile, con l'aiuto di una pressa Extruder, pressare fili uniformi di pasta modellabile. (Se il materiale non è sufficiente, aggiungere fimo bianco e nero.)



14. Posizionare questi fili perpendicolarmente sul pomello del comò. Premere con decisione.



15. Infine, fissare al centro sulla parte superiore del pomello del comò, il tettuccio per perlina di metallo (300.982). Ora fare indurire il pomello di fimo completo nel forno a 110 ° C. per circa 30 minuti.

Vi auguriamo buon divertimento  
Il vostro team creativo - OPITEC!