

591.174

“Kreativset Meerjungfrau“

OPITEC
Hobbyfix



Inhalt:

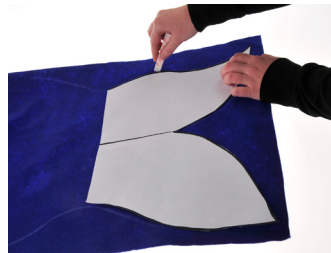
1 x Bastelfilz ultramarinblau, Stärke 1,5 mm, ca. 44 x 160 cm
 1 x Klettband selbstklebend 20 mm x 2 m
 1 x Wabentüll türkis 100 x 140 cm
 1 x Anleitung
 1 x Schnittbogen
 Nadel, Faden und Accessoires bitte separat bestellen!

Empfohlenes Werkzeug:

Nadel, Faden oder Nähmaschine, Schere/Zickzackschere, Maßband, Kreide,



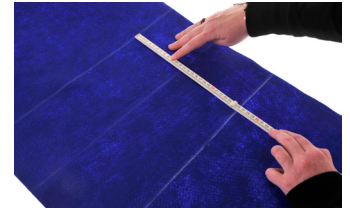
Schneiden Sie die beiden Flossen von der Vorlage aus uns kleben diese zusammen.



Legen Sie den Filz aus und legen die Vorlage unten an und fahren diese mit der Kreide nach. Nun ziehen Sie mit der Kreide eine geschwungene Linie nach außen.



Messen sie nun 1,10 m nach oben ab und ziehen einen Strich. Die ist nun die komplette Schwanzflosse.



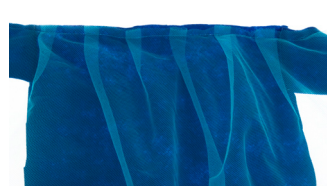
Messen Sie von der Linie 13 cm ab und ziehen wieder einen Kreidelinie. Wiederholen Sie diesen Vorgang nochmals und ziehen erneut eine Linie. Diese beiden Filzabschnitte werden der Gürtelteil der Flosse.



Nun schneiden Sie die Flosse aus und die beiden Abschnitte ebenfalls. Mit einer Zickzackschere können sie einen schönen Randeffect erzielen.



Nähen Sie mit Steppstich die beiden Seitenteile ca. 1 cm überlappend an der oberen Seite fest. Nun haben Sie die Flosse mit dem Gürtel vor sich. Drehen Sie sie so, dass die Naht nach außen ist.



Nehmen Sie den Tüll zur Hand und befestigen diesen mit ein Paar Heftstichen oder Stecknadeln am direkten Gürtelrand. Die Naht des Gürtels zeigt zu Ihnen. Der Tüll soll alle 10 cm überlappend aufgelegt werden, so fällt er besser. Nun können Sie den Tüll einmal wenden. So ist die Naht nicht sichtbar.



Messen Sie den Hüftumfang ab und befestigen Sie das Klettband an der Innenseite. Den Restlichen Filz können Sie abschneiden.

