

# OPITEC

## Hobbyfix

**ISTRUZIONI** 563.212  
**Pasta per bigiotteria - Pardo**



ISTRUZIONI

**Creazioni "Celine"**  
**Set sostanza di modellaggio**  
**Pardo per bigiotteria**



Create della incantevole bigiotteria in modo assolutamente individuale ed ogni gioiello sarà un pezzo unico. Potete creare un gioiello per ogni giorno. Vi spieghiamo attraverso questo esempio come si procede.



## Contenuto del set:

- 1 x pasta Pardo per bigiotteria oro 75 ml
  - 1 x pasta Pardo per bigiotteria antracite 75 ml
  - 1 x pasta Pardo per bigiotteria madreperla 75 ml
  - 1 x lacca per bigiotteria 50 ml
  - 1 x pennello
  - 1 x bustina spiedini di legno
  - 3 x nastri di cuoio 2 mm, nero
  - 1 x filo per bigiotteria, 0,5 mm x 3 m, oro
- Inoltre oltre 100 accessori per bigiotteria in un comodo box

### Il box contiene:

- 3 x chiusure per cinghiette comprendenti: 6 tettucci per cinghiette, 3 anelli apribili, 3 moschettoni, 6 anelli pieghevoli
- 4 x monachelle per orecchino
- 3 x occhielli per collana oro
- 8 x chiodi per bigiotteria
- 16 x chiodi prismatici
- 8 x perline sfaccettate rubino 4 mm
- 8 x perline sfaccettate cristallo 4 mm
- 4 x rondelle strass argento-rosso 6 mm
- 20 x perline di vetro oro
- 8 x perline Renaissance 8 mm rosso
- 6 x perline ornamento circolare, oro 8 mm
- 12 x perline ornamento sfera oro



1. Con un coltellino togliete dal barattolino una piccola quantità di pasta Pardo.



2. Prendete la stessa quantità di pasta dal barattolino di un altro colore.



3. Su un piano di lavoro modellate delle stecche con i due colori.



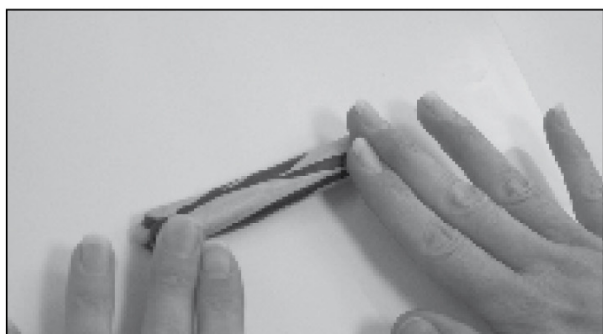
4. Per iniziare la marmorizzazione appoggiate le due stecche uno accanto all'altra.



5. Realizzate una treccia con le due stecche.



6. e avvolgete la treccia creando una forma rotonda.

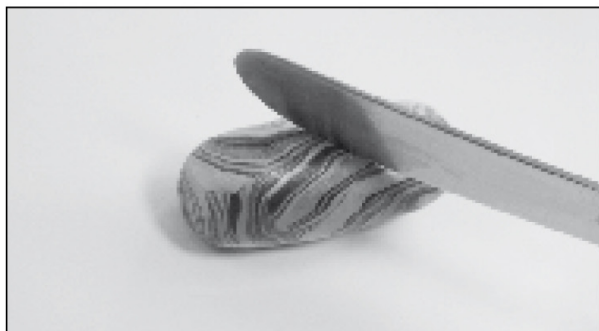


7. Potete nuovamente arrotolare questa forma e ripetere più volte l'operazione.



8. Più volte si ripete questa fase operativa più fine sarà l'effetto di marmorizzazione.





9. Non appena avete ultimato l'impasto di marmorizzazione realizzate una forma longitudinale e quindi eseguite un taglio obliquo.



10. Assemblate le due metà girandole, ottenendo la forma di base del cuore.



11. Modellate la forma con le dita secondo la vostra fantasia.



12. Per esempio facendo una forma arcuata con la punta del cuore.





13. Mediante un bastoncino eseguite dei fori nella pasta Pardo dove volete che siano fissate le perline.



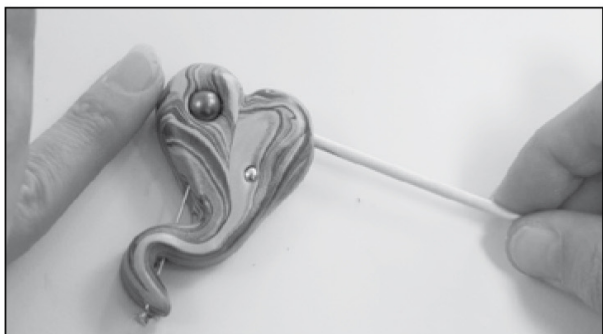
14. Pressate le perline con le dita nei fori predisposti.



15. I pernietti prismatici ai quali si possono poi fissare gli elementi decorativi vanno infilati nella forma ancora morbida.



16. Se volete potete correggere la forma utilizzando un bastoncino.



17. Con un bastoncino praticate dei fori ai due lati della forma Pardo dove volete infilare la cinghietta di cuoio.



18. In questo modo si evita che la forma ancora tenera si deformi.



19. Il bastoncino va infilato completamente nella forma prima di eseguire il fissaggio nel forno. Prima del fissaggio togliete le perline incastonate nella forma.



20. Appoggiate il pezzo modellato su una superficie liscia e fissate la forma nel forno da cucina impostato a 110° - 130°C per ca. 30 minuti.





21. Dopo il fissaggio, verniciate il pezzo con l'apposita vernice.



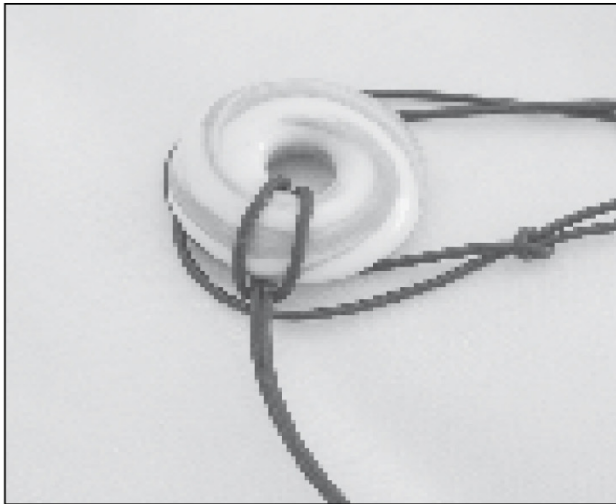
22. Dopodiché potete incastonare nuovamente le perline nella vernice ancora umida. Tempo di asciugatura della vernice ca. 30 minuti.

Nelle pagine seguenti trovate alcuni esempi per la realizzazione di parti per bigiotteria. Tutti questi pezzi possono essere realizzati con il materiale contenuto nel set.

Utilizzate le paste Pardo chiare soprattutto per la realizzazione di bigiotteria elegante e raffinata, invece la bigiotteria realizzata con paste scure va lavorata insieme a perline ornamentali oppure perline rosse ottenendo degli effetti di contrasto.

Vi auguriamo un buon divertimento nella realizzazione della bigiotteria realizzata con la pasta Pardo.









## **Suggerimenti e consigli**

- Le parti di bigiotteria raffigurate possono essere realizzate con gli accessori compresi nel set.
- La pasta Pardo contiene pura cera di api.  
Indurire: nel forno da cucina impostato a 110° - 130°C. Non superare mai i 130°C.
- Si prega di leggere attentamente le schede di sicurezza allegate ai vasetti.

Wir freuen uns wenn Sie zufrieden sind.  
Bitte teilen Sie uns auch mit, wenn Ihnen einmal etwas  
nicht so gut gefällt. Nur so können wir es zukünftig verbessern.

Wenn Sie möchten, senden Sie uns Ihre Ideen,  
Anregungen oder Fotos an:

[kreativ@viva-decor.de](mailto:kreativ@viva-decor.de)

---

---



Viva Decor GmbH • Konzepte + Manufaktur  
Meierweg 8 • 32108 Bad Salzuflen  
[www.viva-decor.de](http://www.viva-decor.de)  
Hotline: 0 52 22-363 36 34